

Rayher.

Vous trouverez les spécifications des matériaux et les instructions sur notre site internet sous Idées créatives.

WWW.RAYHER.COM Art.-Nr. 91 406 000
Materialangaben und Anleitungen findest du auf unserer Website. Newsletter abonniert, immer informiert!
Kreativ-Hotline: 0 73 92 / 70 05-555

© 2019, Rayher Hobby GmbH

CONSEIL PRATIQUE

F

Boules en nid d'abeille, rouges

WWW.RAYHER.COM



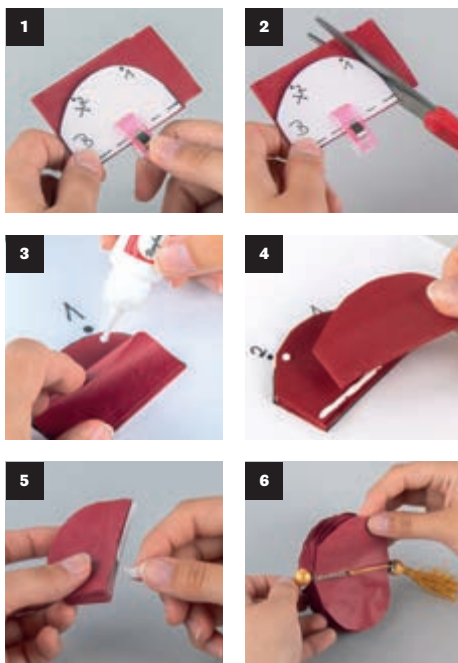
Articles utilisés:

*pour chaque boule en nid d'abeille

67 252 291	Mini-sac en papier XXS, bordeaux	16 pièces
51 752 06	Cordon, non renforcé, or	80 cm
55 393 616	Gland, or	1 pièce
62 504 00	Boules en bois brut, percées, 12 mm ø	2 pièces
35 014 616	Extreme Sheen, or	1/50 flacon
22 184 21	Rondelle strass, 10 mm ø	1 pièce
89 568 00	Aimant, 6 mm ø	2 pièces
33 396 00	Colle à papier	1/20 flacon
30 068 000	Ruban adhésif spécial double face	10 cm
89 597 00	Perforatrice fantaisie: Rond, 1,6 cm ø	1 pièce
53 888 000	Pinces de fixation, assorties	2 pièces

Tu as encore besoin de:

89 379 00	Ciseaux pointus pour couper du papier	
37 053 000	Set de pinceaux Hobby Kreativ (Pinceau taille 8)	
62 039 00	Baguettes en bois, 10 cm	2 pièces
	Crayon	



Instructions

Pour une boule en nid d'abeille A, B ou C tu as besoin de 16 mini-sacs en papier XXS.

Tu transfères le gabarit de la boule nid d'*abeille A, B ou C sur du carton solide et tu le découpes selon le gabarit.

1 Place 2-3 mini-sacs en papier XXS les uns sur les autres et fixe le gabarit avec une ou deux clips de fixation au fond et au niveau du bord latéral de la pile de sacs. L'ouverture du sac pointe vers le bas et est visible. Toujours poser le gabarit à l'identique! Faire le tour du gabarit avec un crayon.

2 Enlève le gabarit et découpe uniquement au marquage ———. Le bord inférieur reste fermé – ne pas couper! Répète ceci jusqu'à ce que le nombre de sacs spécifié soit atteint (16 x). Le modèle pour coller les boules en nid d'abeille A et B t'aidera pour coller les positions ●1 et ●2.

3 Pour les boules en nid d'abeille A et B, tu mets les sacs sur le modèle pour coller et tu colles d'abord chaque sac déplié à l'intérieur au point 1 un avec une petite goutte (très peu) de colle pour papier ponctuellement ensemble. Appuyer brièvement. Colle tous les 16 mini-sacs en papier XXS de cette manière ensemble.

4 Pour créer un motif en nid d'abeille, tu colles les 16 mini-sacs en papier XXS préparés en tas et convenant l'un sur l'autre (à nouveau à l'aide du modèle pour coller). Au point 2 tu colles maintenant ponctuellement avec peu de colle pour papier. Sur les bords latéraux au marquage (———) tu appliques un fin trait de colle pour papier et tu colles les mini-sacs en papier XXS ensemble en formant une pile, tout en appuyant brièvement sur chaque sac.

5 Si tu as collé tous les sacs ensemble, tu colles une bande de ruban adhésif spécial double face sur la pile de sacs (à l'intérieur de la boule en nid d'abeille).

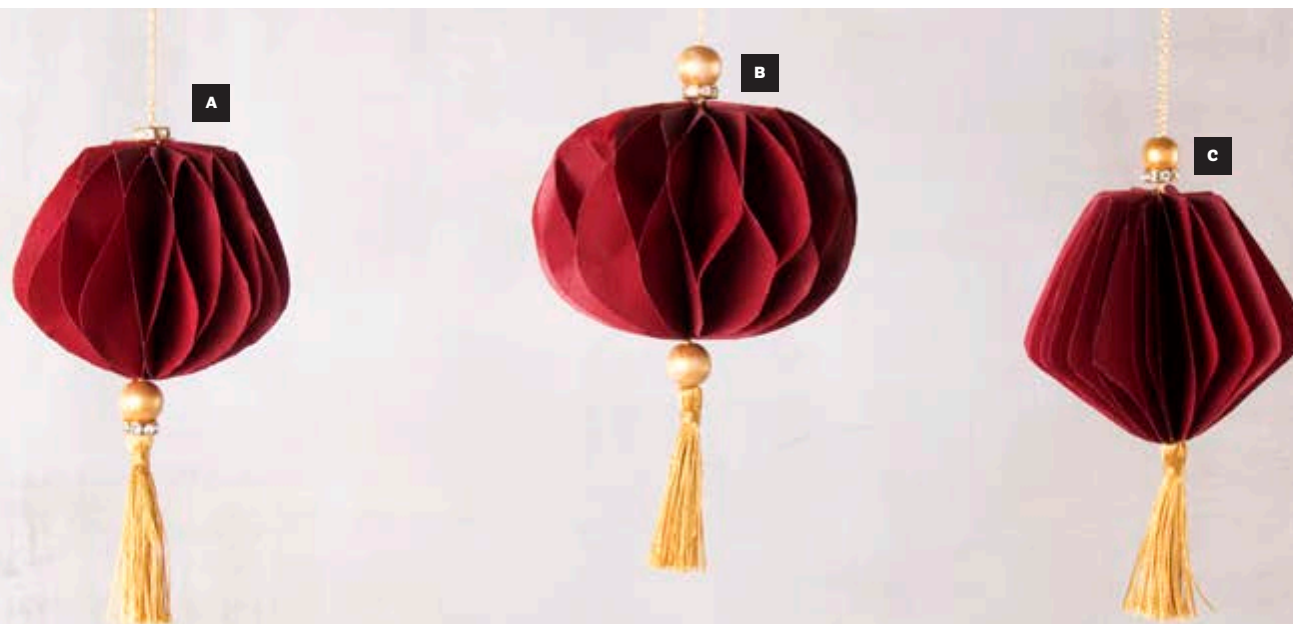
Tu reste d'un mini-sac en papier rouge XXS tu découpes 2 petits cercles. Fixe un aimant à l'aide de la colle pour papier avec le cercle rouge découpé (voir marquage x) à l'intérieur du premier mini-sac en papier XXS. Déplie la boule en nid d'abeille soigneusement et tiens le contre-aimant à l'intérieur du dernier mini-sac en papier XXS. Il saute alors sur le premier aimant. Colle ensuite le deuxième cercle rouge sur l'aimant avec la colle pour papier.

6 Tu peins les boules en bois brut placées sur une brochette en bois à l'aide d'un pinceau et avec la peinture Extreme Sheen, couleur or. Bien laisser sécher.

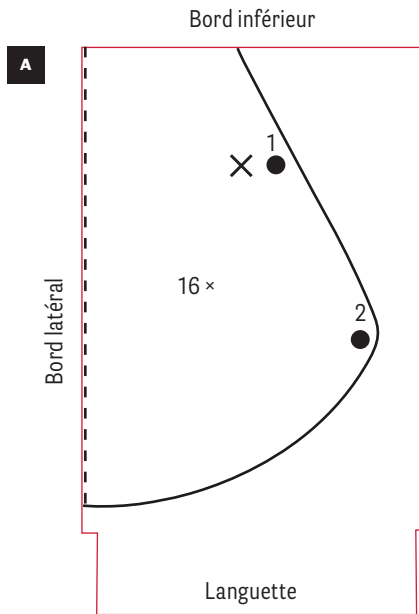
Pour suspendre la boule en nid d'abeille, tu enfiles un gland sur le cordon, une boule en bois brut peinte, la rondelle strass, tu mets le cordon dans la boule en nid d'abeille encore ouverte et tu enfiles la 2^{ème} boule en bois brut. Le bord inférieur d'origine donne le haut de la boule en nid d'abeille. Détache le film du ruban adhésif spécial double face sur la pile de sacs et attache le cordon fileté à la boule en nid d'abeille. Enfin, tu déploies la boule en nid d'abeille de manière uniforme.

Boule en nid d'abeille C:

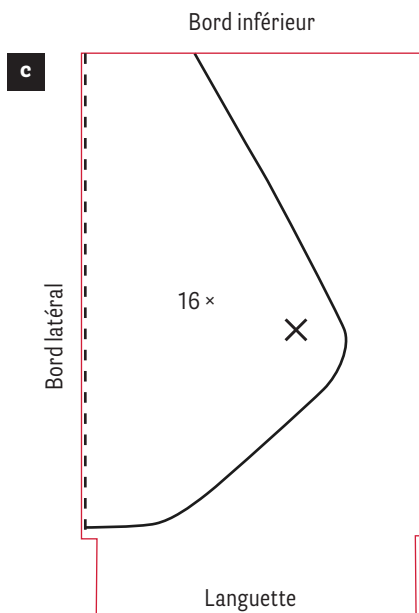
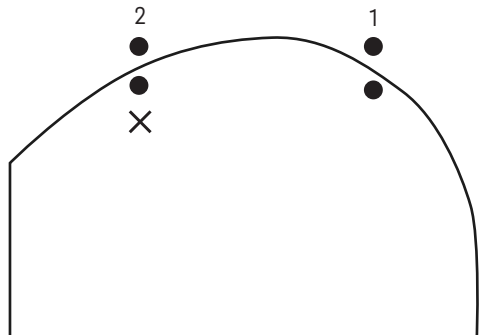
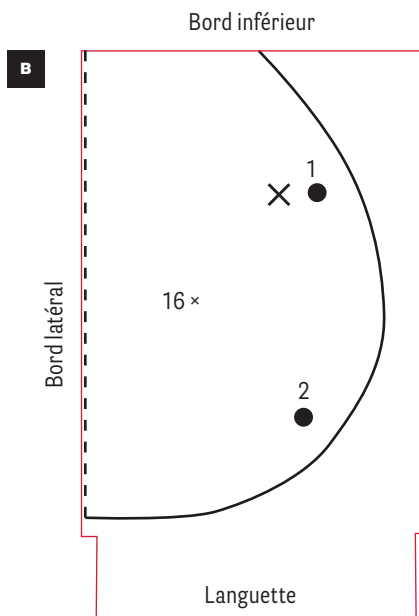
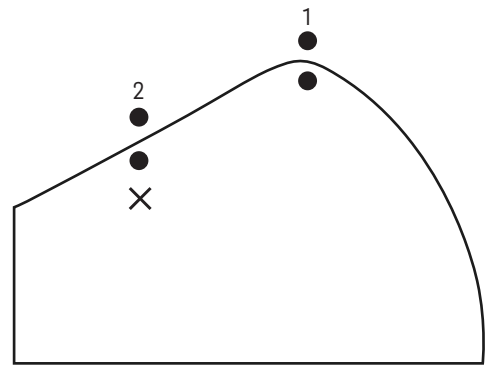
Mêmes instructions que pour les boules en nid d'abeille A et B, mais tu colles tous les 16 mini-sacs en papier XXS l'un sur l'autre de manière à les aligner aux bords latéraux (———), ainsi, tu obtiens une balle/boule en nid d'abeille.



Gabarits



Modèle pour coller



- Couper
- - - - Coller
- X Aimant
- 1 Point adhésif ponctuel face interne du sac
- 2 Point adhésif ponctuel face externe du sac