

*Rayher.*

[WWW.RAYHER.COM](http://WWW.RAYHER.COM)

Materialangaben und Anleitungen findest du auf unserer Website. Newsletter abonniert, immer informiert!  
Kreativ-Hotline: 0 73 92 / 70 05-555

© 2019, Rayher Hobby GmbH

BASTELIDEE

Wabenbälle, rot

D

[WWW.RAYHER.COM](http://WWW.RAYHER.COM)

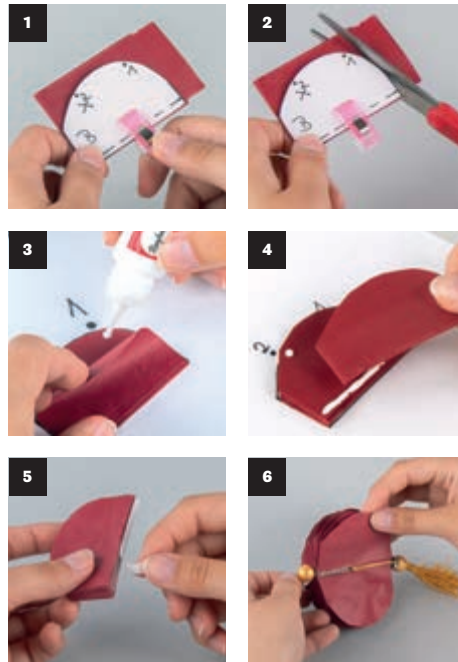


### Verwendete Artikel\*:

*je Wabenball		
<b>67 252 291</b>	Papier-Minitüte XXS, bordeaux	16 Stück
<b>51 752 06</b>	Kordel, ohne Draht, gold	80 cm
<b>55 393 616</b>	Quaste, gold,	1 Stück
<b>62 504 00</b>	Rohholz-Kugeln, gebohrt, 12 mm ø	2 Stück
<b>35 014 616</b>	Extreme Sheen, gold	1/50 Flasche
<b>22 184 21</b>	Strass-Rondelle, 10 mm ø	1 Stück
<b>89 568 00</b>	Magnet, 6 mm ø	2 Stück
<b>33 396 00</b>	Papierkleber	1/20 Flasche
<b>30 068 000</b>	Spezial-Doppelklebeband	10 cm
<b>89 597 00</b>	Motivstanzer: Rund, 1,6 cm ø	1 Stück
<b>53 888 000</b>	Fixierklammern, sortiert	2 Stück

### Zusätzlich benötigst du:

<b>89 379 00</b>	Spitze Papierschere	
<b>37 053 000</b>	Pinsetset Hobby Kreativ	(Pinset Gr. 8)
<b>62 039 00</b>	Holzspieß, 10 cm	2 Stück
	Fester Karton	
	Bleistift	



### Anleitung:

Für einen Wabenball A, B oder C benötigst du 16 Papier-Minitüten XXS.

Die Schablone des gewünschten Wabenballs A, B oder C überträgst du auf festen Karton und schneidest sie gemäß der Vorlage aus.

**1** Lege 2-3 Papier-Minitüten XXS übereinander und fixiere die Schablone mit ein oder zwei Fixierklammern an der Boden- und an der Seitenkante des Tütenstapels. Die Tütenöffnung zeigt nach unten und ist sichtbar. Die Schablone immer identisch auflegen! Umfahre die Schablone mit einem Bleistift.

**2** Entferne die Schablone und schneide nur an der Markierung — aus. Die Bodenkante bleibt geschlossen – nicht aufschneiden! Wiederhole dies, bis die angegebene Tütenzahl erreicht ist (16 x). Die Klebevorlage des Wabenballs A und B hilft dir beim Zusammenkleben der Positionen ●1 und ●2.

**3** Für die Wabenbälle A und B legst du die Tüten auf die Klebevorlage an und klebst zuerst jede aufgeklappte Tüte an der Innenseite am Punkt 1 mit einem kleinen Tropfen (wenig) Papierkleber punktuell zusammen. Kurz andrücken. Klebe alle 16 Papier-Minitüten XXS so zusammen.

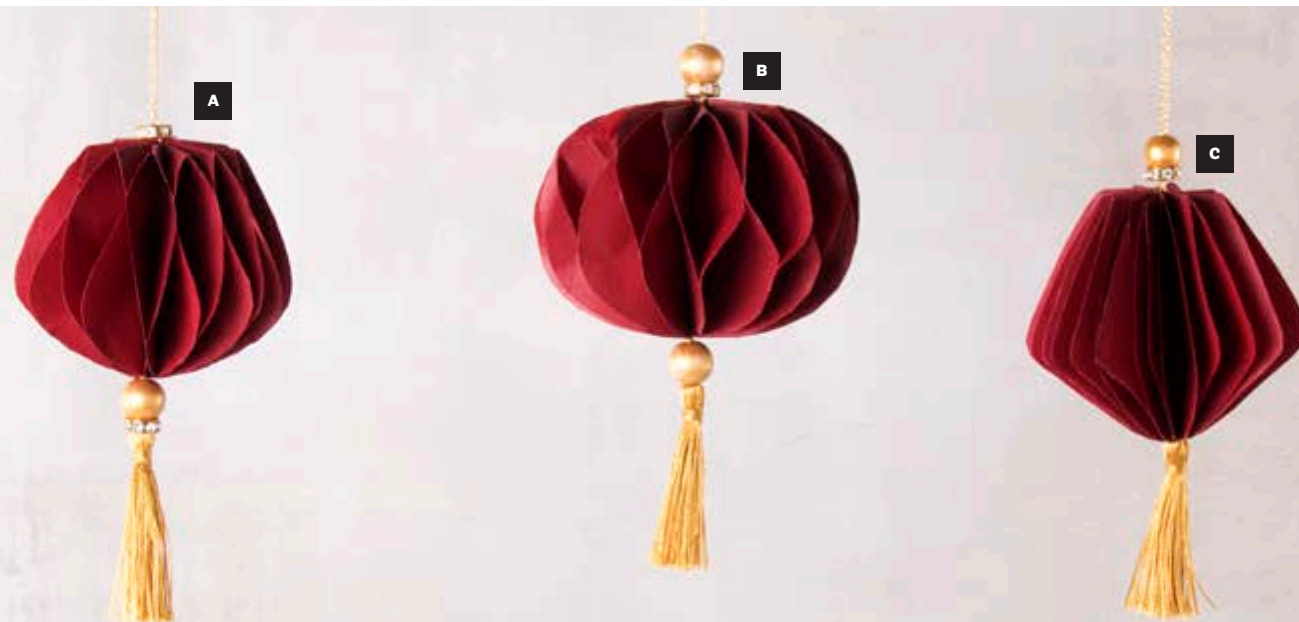
**4** Damit ein Wabenmuster entsteht, klebst du die vorbereiteten 16 Papier-Minitüten XXS bündig und passend übereinander (wieder mit Hilfe der Klebevorlage). An dem Punkt 2 klebst du nun punktuell mit wenig Papierkleber. An den Seitenkanten an der Markierung (---) bringst du einen dünnen Strich Papierkleber an und klebst die Papier-Minitüten XXS zu einem Stapel zusammen. Dabei jede Tüte kurz andrücken.

**5** Wenn du alle Tüten bündig zusammengeklebt hast, klebst du einen Streifen Spezial-Doppelklebeband an den Tütenstapel (Innenseite des Wabenballs).

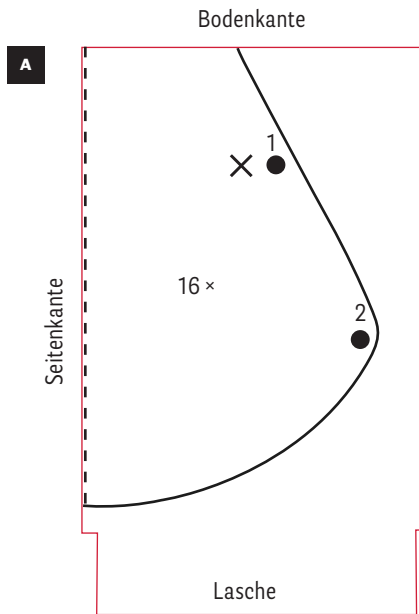
Von dem Rest einer roten Papier-Minitüte XXS stanzt du 2 kleine Kreise aus. Fixiere mit dem Papierkleber einen Magnet mit dem ausgestanzten roten Kreis (siehe Markierung \*) an der Innenseite der ersten Papier-Minitüte XXS. Falte den Wabenball vorsichtig auf und halte den Gegenmagnet an die Innenseite der letzten Papier-Minitüte XXS. Er springt dann auf den 1. Magneten. Klebe dann den zweiten roten Kreis auf dem Magnet mit Papierkleber fest.

**6** Die auf einen Holzspieß aufgesteckten Rohholzkugeln bemalst du mit einem Pinsel und der Farbe Extreme Sheen, gold. Gut trocknen lassen. Zum Aufhängen des Wabenballs fädelst du auf die Kordel eine Quaste, eine bemalte Rohholzkugel, das Strass-Rondell, legst die Kordel in den noch offenen Wabenball und fädelst die 2. bemalte Rohholzkugel auf. Die ursprüngliche Bodenkante ergibt die Oberseite des Wabenballs. Ziehe die Folie vom Spezial-Doppelklebeband am Tütenstapel ab und befestige die aufgefädelte Kordel am Wabenball. Zum Schluss faltest du den Wabenball gleichmäßig auf.

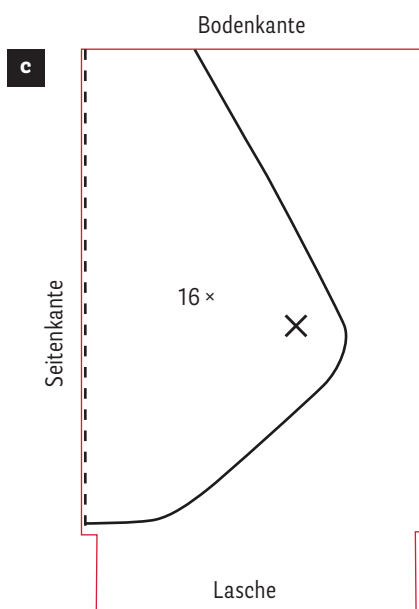
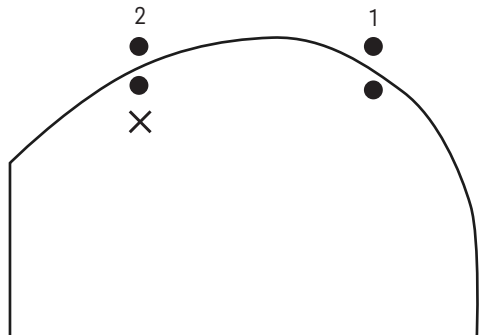
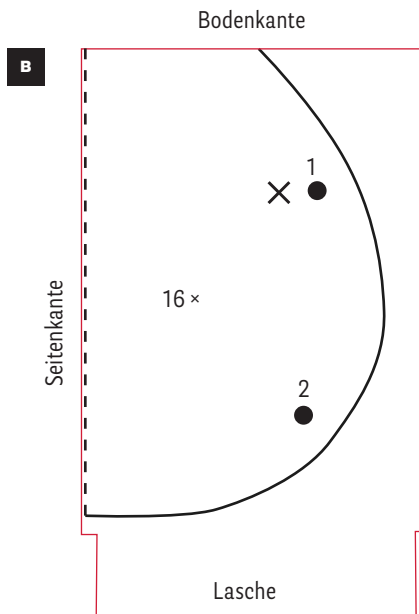
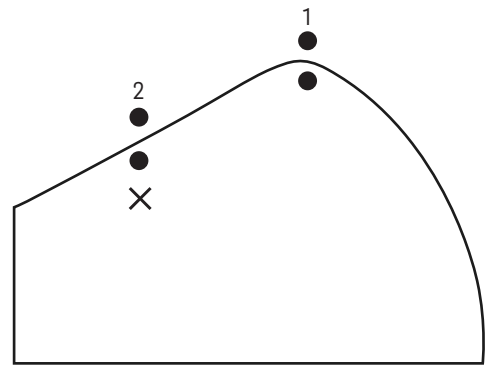
Wabenball C:  
Gleiche Anleitung entsprechend Wabenball A und B, nur klebst du alle 16 Papier-Minitüten XXS bündig und passend an den Seitenkanten (---) aufeinander, so gibt sich ein wabenartiger Ball/Kugel.



## Schablonen



## Klebe-Vorlagen



- Schneiden
- - - Kleben
- X Magnet
- 1 Klebepunkt punktuell  
Innenseite Tüte
- 2 Klebepunkt punktuell  
Außenseite Tüte