



BASTELIDEE

D

Süße Schätze gut bewahrt.
Vorratsdosen selbst gestalten.



Verwendete Artikel:

56 612 000	Glas Gefäß mit Korkdeckel, 9,5 cm ø	1 Stück
33 942 04	Moosgummi Platte, braun	30 × 9 cm
89 175 00	Wackelaugen zum Kleben, 20 mm ø	2 Stück
76 514 49	Pompons, gemischt	1 Stück
55 213 18	Satinband, rot	31 cm
52 138 000	Chenilledraht-Mischung, Braun-Töne	2 Stück
42 000 504	Jutekordel, 1,5 mm ø, sand	62 cm

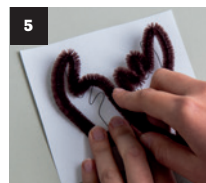
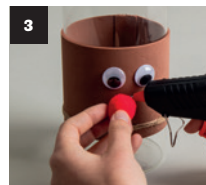
Zusätzlich benötigst du:

89 529 00 Nagelbohrer-Set
30 069 000 Spezial-Doppelklebeband
 Schere, Heißkleber



Anleitung:

- 1 Schneide dir aus der Moosgummi Platte je einen Zuschnitt von 30 × 9 cm und 2 × 9 cm zu. Je nach Umfang deines Glases musst du die Größe des Zuschnitts erweitern oder kürzen.
- 2 Um die größere Manschette 30 × 9 cm zu schließen, unterlegst du mit dem kleineren Zuschnitt 2 × 9 cm die Schnittstelle der Manschette und klebst die zwei kurzen Seiten darauf.
- 3 Klebe die zwei Wackelaugen und den roten Pompon auf die Manschette.
- 4 Die Jutekordel wickelst du am unteren Rand der Manschette 2 x herum und verklebst sie auf der Rückseite.
- 5 Aus dem Chenilledraht biegest du dir mithilfe der Vorlage das Geweih.
- 6 Mit dem Nagelbohrer bohrst du dir ein bzw. zwei Löcher (je nachdem, was für ein Geweih du machen möchtest) in den Deckel.





Anleitung:

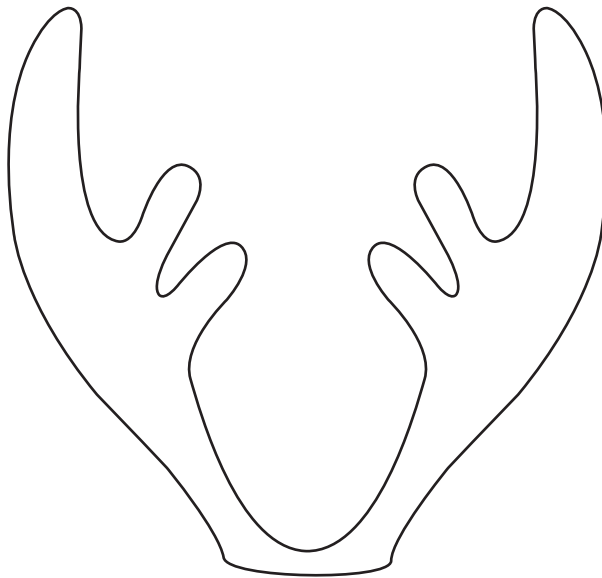
7 Durch die gebohrten Löcher steckst du den Chenilledraht und fixierst ihn mit etwas Heißkleber an der Unterseite des Korkdeckels.

8 Das rote Satinband klebst du mithilfe des Doppelklebebands an den oberen Rand des Glases.

Glasgefäß mit Süßigkeiten befüllen und Deckel aufsetzen.



Biegevorlage



1 × 1 cm

Rayher.

WWW.RAYHER.COM

Mehr Bastelideen und zusätzliche Materialinfos findest du auf unserer Website. Newsletter abonniert, immer informiert!
Kreativ-Hotline: 0 73 92 / 70 05-555

