

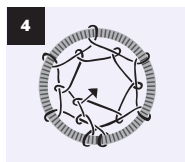
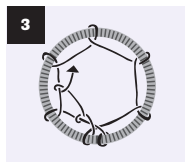
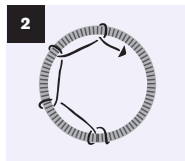
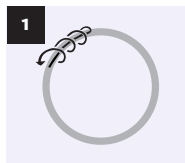
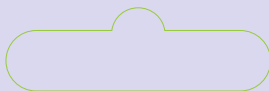


**BASTELTIPP**

**D**

Traumhaft.  
Schön und wirkungsvoll

[WWW.RAYHER.COM](http://WWW.RAYHER.COM)



## Verwendete Artikel:

|                   |   |            |
|-------------------|---|------------|
| <b>22 672 606</b> | Set Metall-Schmuckring flach              | 1 Beutel   |
| <b>89 812 570</b> | Wachskordel m. Nylonkern, ø 0,6 mm        | 5,80 Meter |
| <b>22 000 22</b>  | Metall-Perle, ø 6 mm                      | 9 Stück    |
| <b>22 001 22</b>  | Metall-Perle, ø 8 mm                      | 4 Stück    |
| <b>22 245 21</b>  | Ringel ø 7 mm                             | 9 Stück    |
| <b>22 665 607</b> | Metall-Anhänger Feder                     | 2 Stück    |
| <b>22 398 21</b>  | Verbinder f. Lederriemen, ø 2 mm          | 6 Stück    |
| <b>85 463 102</b> | Federn geschnitten                        | 6 Stück    |
| <b>22 573 606</b> | Metall Gliederkette m. Verschluss, ø 2 mm | 1 Stück    |

## Zusätzlich benötigt Du:

|                  |               |                   |                     |
|------------------|---------------|-------------------|---------------------|
| <b>33 397 00</b> | Schmuckkleber | <b>69 067 000</b> | Stumpfe Sticknadeln |
| <b>89 378 00</b> | Schere        | <b>89 341 00</b>  | Flachzange          |

## Anleitung:

Zuerst mit etwas Schmuckkleber die 6 Federn jeweils in einen Verbinder für Lederriemen kleben und trocknen lassen. Schneide die Kordeln wie folgt zu: 2,20 Meter für den großen Ring, 3 × 0,90 Meter für die kleinen Ringe und 3 × 0,30 Meter für die Verbindungen der Ringe.

Beginne mit einem kleinen Ring.

**1** Für den Anfang 1 cm der Kordel an den Ring halten und mit der restlichen Kordel darüberwickeln.

**2** Ist der Ring komplett umwickelt, das Kordelende in eine stumpfe Nadel fädeln und die erste Schlaufe erstellen. Im Abstand von 0,5 cm (kleiner Ring) (1,3 cm großer Ring) 3 weitere Schlaufen anfertigen. Die 3. Schlaufe sollte gegenüber der ersten liegen.

**3** 2 Schlaufen auf Höhe der gegenüberliegenden anbringen. Zum Abschluss eine Schlaufe links neben der ersten setzen. Die 2. Reihe mittig beginnen, siehe Schema.

**4** Nacheinander alle Schlaufen anfertigen (im großen Ring eine 3. Reihe erstellen).

**5** Eine kleine Metallperle (große Perle im großen Ring) auffädeln und wie abgebildet 2 bis 3 × annähen. Zum Schluss etwas Schmuckkleber kurz vor der Perle auf die Kordel geben, durchziehen, danach die Kordel abschneiden. Die weiteren kleinen Ringe ebenso erstellen, beim großen Ring die größeren Abstände und die 3. Reihe mittig beachten.

3 × 30 cm Kordel rechts, links und mittig unten am großen Ring mit einem Überhandknoten anknöten. Die Fadenenden sollten gleichlang sein, ca. 13 cm. Links jeweils eine kleine und eine große Metallperle auf beide Fäden fädeln, auf einen Faden einen gefertigten Ring und eine kleine Metallperle fädeln. Beide Fäden mit Überhandknoten verbinden, etwas Schmuckkleber auf den Knoten geben und den Rest abschneiden. Den Knoten in die große Metallperle schieben. Rechts und die Mitte ebenso erstellen.

Zum Schluss jeweils mit einem Ringel die geschnittenen Federn mit Hilfe einer Flachzange an den 3 kleinen Ringen einhängen. Die beiden Metallfedern und die Ankerkette am großen Ring einhängen.

# Rayher.

WWW.RAYHER.COM

Materialangaben und Anleitungen findest du auf unserer Website.  
Newsletter abonniert, immer informiert!  
Kreativ-Hotline: 0 73 92 / 70 05-555

© 2016, Rayher Hobby GmbH

Art.-Nr. 99 09N 000

