



**BASTELTIPP**

**D**

Kuschelige Weihnachten.  
Angesagte Tannenbäume im  
Plüsch-Look.

[WWW.RAYHER.COM](http://WWW.RAYHER.COM)



## Verwendete Artikel:

### Kleiner Plüschbaum

<b>52 025 509</b>	Plüschstoff, taupe	1/2 Beutel
<b>65 339 505</b>	Deko Holzständer natur, 7 – 7,5 cm ø	1 Stück
<b>46 583 000</b>	Holz Sterne natur, FSC 100 %	1 Stück
<b>53 004 02</b>	Filzzuschnitte, weiß	10 × 10 cm
<b>33 010 00</b>	Styropor-Kegel voll, Höhe 21 cm	1 Stück
<b>30 071 000</b>	Doppelklebeband extra stark	32 cm

### Großer Plüschbaum

<b>52 025 509</b>	Plüschstoff, taupe	1 Stück
<b>65 304 505</b>	Deko Holzständer natur, 8 – 9 cm ø	1 Stück
<b>46 583 000</b>	Holz Sterne natur, FSC 100 %	1 Stück
<b>53 004 02</b>	Filzzuschnitte, weiß	13 × 13 cm
<b>33 264 00</b>	Stryropor-Kegel 28 cm	1 Stück
<b>30 071 000</b>	Doppelklebeband extra stark	40 cm

### Zusätzlich benötigst du:

<b>89 577 00</b>	Präzisions-Bastelmesser
<b>89 378 00</b>	Bastelschere
<b>33 376 00</b>	Mini-Heißklebepistole Niedrigtemperatur

Lineal

## Anleitung:

- 1 Schnittmuster B an gestrichelter Linie (B1+B2) zusammenkleben.
- 2 Schneide den Plüschstoff mit Hilfe des Schnittmusters im Stoffbruch zu.
- 3 Bei dem Styroporkegel schneidest Du mit dem Präzisions-Bastelmesser von der Spitze bis zum unteren Rand der Länge nach einen Schlitz ein.
- 4 Bringe am unteren Rand des Styroporkegels das Doppelklebeband extra stark an.
- 5 Mit der Schere stichst du an der Unterseite des Styroporkegels ein Loch, in das später der Deko Holzständer eingeklebt wird.
- 6 Lege eine lange Seite des Plüschstoffes entlang des Schlitzes und schiebe den Plüschstoff mit Hilfe der aufgeklappten Schere in den Schlitz.
- 7 Fixiere die untere Kante des Plüschstoffes auf dem Klebeband und schiebe anschließend die zweite lange Kante in den Schlitz.
- 8 Schneide einen Kreis (in der Größe des Styroporkegel-Bodens) aus dem Filz aus. In diesen schneidest du mittig ein kleines Loch in der Größe (Durchmesser) des Stammers.
- 9 Klebe mit der Mini-Heißklebepistole den runden Filzzuschnitt auf den Styropor-Kegel Boden. In die Öffnung klebst du den Deko Holzständer.
- 10 Zum Schluss klebst du auf die Spitze des Baumes den Holz Stern auf.



*Rayher.*

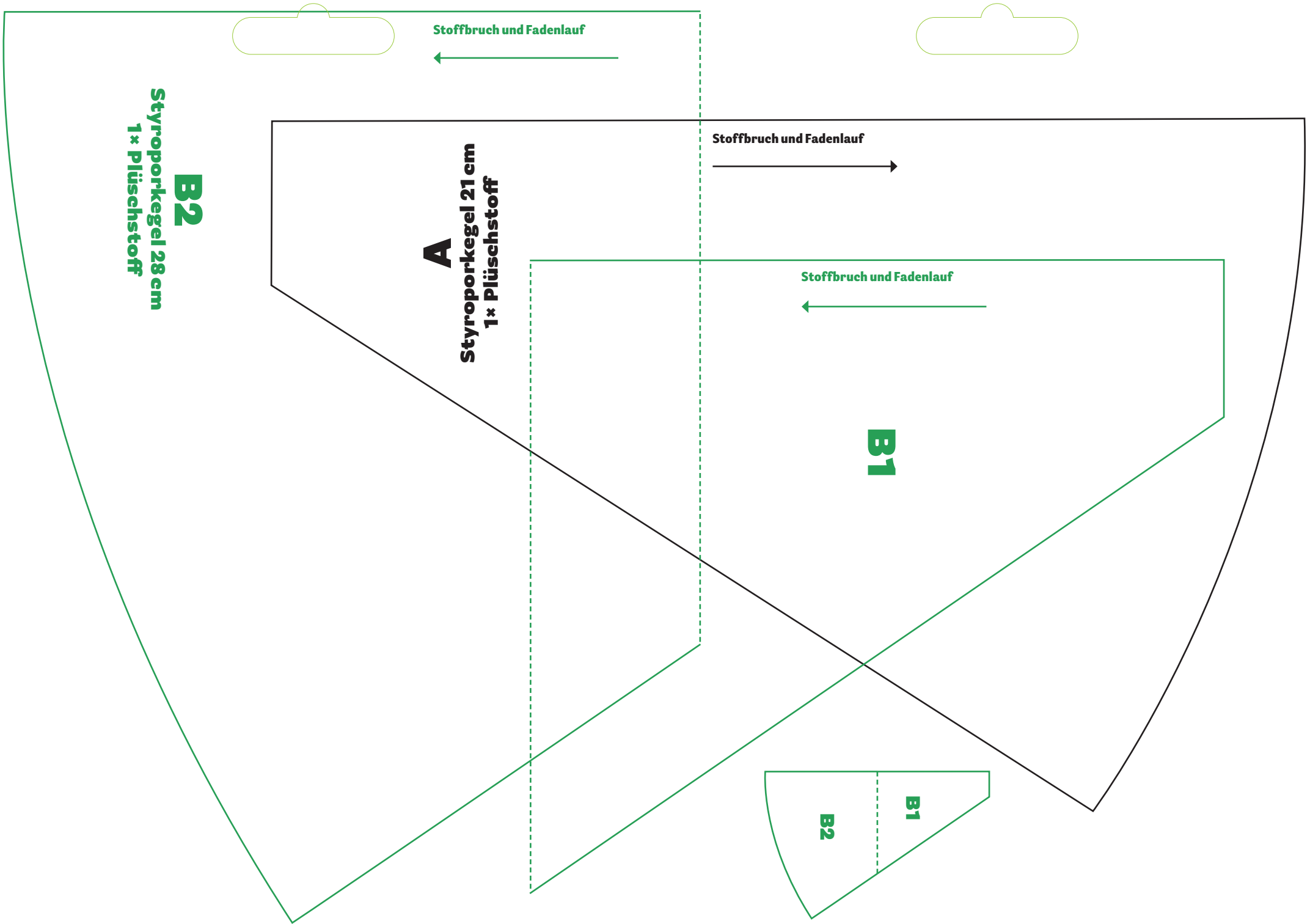
WWW.RAYHER.COM

Materialangaben und Anleitungen findest du auf unserer Website.  
Newsletter abonniert, immer informiert!  
Kreativ-Hotline: 0 73 92 / 70 05-555

© 2020, Rayher Hobby GmbH

Art.-Nr. 96 273 000  
4 006166 307201





Stoffbruch und Fadenlauf

Stoffbruch und Fadenlauf

Stoffbruch und Fadenlauf

**B2**  
Styroporkegel 28 cm  
1 x Plüschstoff

**A**  
Styroporkegel 21 cm  
1 x Plüschstoff

**B1**

**B2**

**B1**