



Rayher.

JUST CREATE

BASTELIDEE

Strahlenkette

D



Verwendete Artikel:

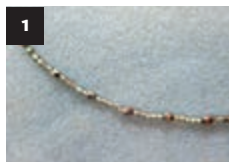
14 752 572	Delica-Rocailles, 2,2 mm ø, anthrazit,	11 g
14 202 572	Glas Schliffperle, 3 mm ø, anthrazit opak	71 Stück
14 201 509	Glas Schliffperle, 6 mm ø, taupe transparent	33 Stück
14 401 607	Renaissance Glaswachsperlen, 6 mm ø, altsilber	48 Stück
14 447 606	Renaissance Glaswachsperlen, matt, 6 mm ø, silber olive	42 Stück
14 447 458	Renaissance Glaswachsperlen, matt, 6 mm ø, antikolive	46 Stück
89 300 456	Aufreihgarn f. Delica-Rocailles, 0,27 mm ø, olive	
22 244 21	Spaltring, 7 mm ø, platin	2 Stück
22 227 22	Karabiner-Schließe m. Ring.silber	1 Stück
89 378 00	Bastelschere	
89 341 00	Flachspitzzange für Schmuck	
89 544 00	Spaltringzange für Schmuck 13,5 cm	
21 548 00	Spezial-Perlenaufreihnadel, für Delica-Rocailles	

Instructions:

1 37 Glas Schliffperlen anthrazit, dazwischen jeweils 5 Delica-Rocailles auffädeln. An einem Ende einen Spaltring annähen, in den zweiten mit einer Spaltringzange den Karabiner einhängen, danach den Spaltring am anderen Ende annähen.

2 Zurückfädeln durch 2 Glas Schliffperlen und 5 Delica-Rocailles. 8 Delica-Rocailles, eine Glas Schliffperle und eine weitere Delica-Rocaille auffädeln, eine Renaissance Glaswachsperle altsilber und 2 Delica-Rocaille dazu fädeln. Zurückfädeln durch die Glaswachsperle, eine Delica-Rocaille, die Glas Schliffperle und zwei weitere Delica-Rocailles. 5 Delica-Rocailles auffädeln und durch die nächste Glas Schliffperle der Kette fädeln. 3 × wiederholen.

3 2 × 2 Glaswachsperlen:
Weiter fädeln, jedoch jeweils eine Renaissance Glaswachsperle silber matt, sowie eine Delica-Rocaille dazwischen fädeln.





2 × 3 Glaswachsperlen:
1 Glaswachsperle antikolive jeweils zusätzlich auffädeln.

2 × 4 Glaswachsperlen:
2 Glaswachsperlen antikolive jeweils zusätzlich auffädeln.

2 × 5 Glaswachsperlen:
1 Glaswachsperle antiksilber, 2 × silber matt, 2 × antikolive.

2 × 6 Glaswachsperlen:
2 Glaswachsperlen antiksilber, 2 × silber matt, 2 × antikolive.

1 × 7 Glaswachsperlen:
2 Glaswachsperlen antiksilber, 2 × silber matt, 3 × antikolive.

1 × 8 Glaswachsperlen:
3 Glaswachsperlen antiksilber, 2 × silber matt, 3 × antikolive.

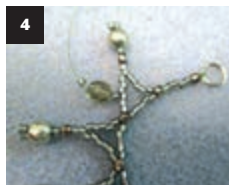
2 × 9 Glaswachsperlen:
3 Glaswachsperlen antiksilber, 3 × silber matt, 3 × antikolive.
Die zweite Seite gegengleich fädeln.

4 Zum Schluß um den Spaltring und zurückfädeln, 3 Delica-Rocailles auslassen, 1 Delica-Rocaille, 1 Glas Schlißperle taupe und 1 weitere Rocaille auffädeln.

5 Durch die Glas Schlißperle des nächsten Elements sowie durch alle weiteren Perlen durchfädeln. Zurückfädeln und 3 Delica-Rocailles auslassen.

6 Fortlaufend wiederholen.

7 Den Ringel für den Karabiner einhängen.



Rayher.

WWW.RAYHER.COM

Materialangaben und Anleitungen findest du auf unserer Website. Newsletter abonniert, immer informiert!
Kreativ-Hotline: 0 73 92 / 70 05-555

© 2018, Rayher Hobby GmbH