



BASTELIDEE

D

Tischdeko Holzspiegelplatte mit Kerzenständer



Verwendete Artikel:

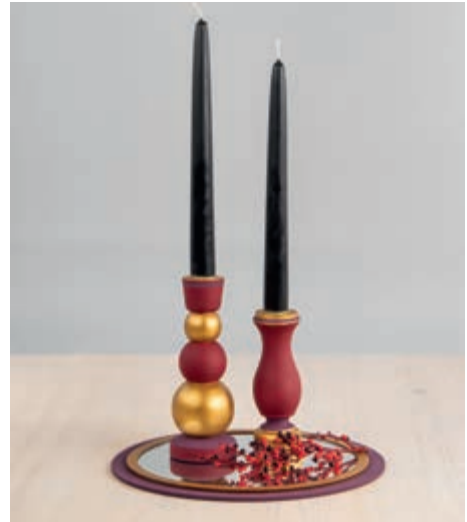
46 453 000	Spiegelplatte, 20 cm ø	1 Stück
62 911 505	Holzplatten/-ringe Set, FSC Mix Cred., natur	1 Stück
33 487 000	Klebefix-Pen	5 g
62 905 505	Holz Kerzenständer, FSC 100%, 4,5 cm ø, natur	1 Stück
62 904 505	Holz Kerzenständer, FSC 100%, 6,5 cm ø, natur	1 Stück
38 000 287	Allesfarbe, klassikrot	7 ml
38 001 620	Metallfarbe, brill.gold	5 ml
38 867 304	Chalky Finish, brombeere	7 ml
55 870 000	Beerenzweig	1 Stück

Zusätzlich benötigst du:

37 054 000	Pinselfet Hobby Kreativ, FSC 100%
30 057 000	Klebepunkte

Anleitung:

- 1 Die Holzplatte (24,7 cm ø) mit der Chalky Finish Farbe, brombeere bemalen und trocknen lassen.
- 2 Den Holzring (22 cm ø) mit der Metallfarbe, brill.gold bemalen und trocknen lassen
- 3 Die Kerzenständer wie auf dem Bild mit den verschiedenen Farben bemalen und trocknen lassen.
- 4 Klebe mit dem Klebefix-Pen den Spiegel auf die Holzplatte und dann den Holzring um den Spiegel. Lass dann alles gut trocknen.
- 5 Als Letztes die Kerzenständer auf den Spiegel stellen und mit dem Beerenzweig dekorieren. Du kannst die Kerzenständer und den Beerenzweig mit Klebepunkten fixieren.



Rayher.

WWW.RAYHER.COM

Materialangaben und Anleitungen findest du auf unserer Website. Newsletter abonniert, immer informiert!
Kreativ-Hotline: 0 73 92 / 70 05-555

© 2019, Rayher Hobby GmbH