



**CONSEIL PRATIQUE**

F

Un soleil radieux dans la maison. Tournesol en fils de chenille.



## Articles utilisés:

<b>52 106 20</b>	Fil de chenille, jaune	2 sachets
<b>52 106 29</b>	Fil de chenille, vert	2 sachets
<b>52 106 05</b>	Fil de chenille, marron	1 sachet
<b>24 003 29</b>	Fil floral, enroulé, ø 1 mm, vert	3 pièces

### Tu as encore besoin de:

Pince coupante, règle, colle thermofusible

## Instructions:

### Pétales

Pour faire le tournesol, il te faut 20 pétales en tout, dont 10 plus petits et 10 plus grands.

**1** Plier le fil de chenille en deux dans le sens de la longueur et faire une boucle à environ 8 cm du milieu du pli en tordant le fil deux fois.

**2** Plier les deux fils de chenille pendants vers la boucle afin de couvrir la surface de la boucle pour former un pétale. Passer une extrémité du fil à travers la boucle, puis plier les deux fils à l'intérieur du contour du pétale afin de le remplir. Faire la même chose pour créer les 10 petits pétales d'une longueur d'environ de 6,5 cm. Quant aux petits pétales, il faut raccourcir les bouts du fil de chenille à environ 2 cm avec la pince coupante.

### Capitule du tournesol

**3** Pour créer le capitule du tournesol, il faut plier 3 fils de chenille de couleur marron en zigzag de manière uniforme.

**4** Enrouler étroitement les 3 fils de chenille sur eux-mêmes et les fixer ensuite avec une goutte de colle thermofusible. Ainsi, un joli capitule de tournesol de forme ronde est créé.

### Feuilles

**5** Pour faire les feuilles du tournesol, tu as besoin de 4 fils de chenille verts pour chaque feuille. Plier le fil de chenille en deux dans le sens de la longueur et faire une boucle à environ 13 cm du milieu du pli en tordant les deux bouts pendants.

**6** Façonner la boucle en forme de cœur. Replier l'un des fils de chenille pendants vers le milieu de la feuille et attacher son bout fermement à la pointe de la feuille.

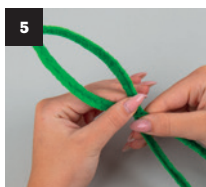
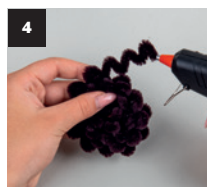
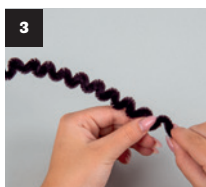
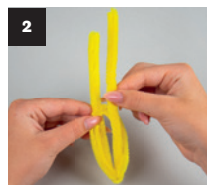
**7** Attacher un autre fil de chenille vert sur le côté gauche de la pointe de la feuille.

**8** Enrouler ce dernier de la manière suivante pour former la structure de la feuille: de l'extérieur gauche vers le milieu en bas en faisant un tour complet.

**9** Du milieu vers l'extérieur en haut à droite avec demi-enroulement, retour au milieu en bas avec enroulement complet, du milieu vers l'extérieur en haut à gauche avec demi-enroulement.

**10** Il faut répéter cette étape jusqu'à ce que la feuille soit complètement remplie. Si besoin, enrouler un nouveau fil de chenille de la même manière, comme décrit précédemment.

**CONSEIL:** Ne pas déformer la forme du cœur et procéder à chaque nouvelle étape d'enroulement de manière à ce qu'il n'y ait pas de trous.





## Instructions:

### Assembler toutes les pièces en fleur

**11** Mettre le capitule marron fini, avec face cachée, sur la table. Il faut maintenant répandre en forme d'étoile les petits pétales jaunes sur la face arrière du capitule et coller chacun dessus avec de la colle thermofusible.

**12** Dispose les grands pétales jaunes dans ta main, de manière à former un bouquet uniforme.

**13** Maintenant, pose la partie supérieure (avec capitule et petits pétales jaunes) sur la partie inférieure (avec grands pétales jaunes) et colle-la bien en place.

**14** Rassemble les bouts des pétales extérieurs et introduis 3 fils floraux au milieu de la tige.

**15** Enroule les autres fils de chenille verts autour de la tige entière. Les feuilles vertes doivent être insérées dans la tige revêtue de fil de chenille et réparties de manière adéquate.

**16** Recouvre le reste de la tige (fil floral) avec le fil de chenille vert pour la rendre plus solide. À la fin, redresser une fois de plus les pétales et les feuilles.

Ton éternel tournesol est enfin terminé et prêt à embellir ton foyer.



# Rayher.

[WWW.RAYHER.COM](http://WWW.RAYHER.COM)

Tu trouveras d'autres idées de bricolage et des informations complémentaires sur le matériel sur notre site Web.

