



BASTELIDEE

D

Strahlender Sonnenschein fürs Haus. Sonnenblume aus Chenilledraht.

WWW.RAYHER.COM



Verwendete Artikel:

52 106 20	Chenilledraht, gelb	2 Beutel
52 106 29	Chenilledraht, grün	2 Beutel
52 106 05	Chenilledraht, braun	1 Beutel
24 003 29	Blumendraht, umwickelt, ø 1 mm, grün	3 Stück

Zusätzlich benötigst du:

Seitenschneider, Lineal, Heißkleber

Anleitung:

Blütenblätter

Für die Sonnenblume benötigst du insgesamt 20 Blütenblätter, davon 10 größere und 10 kleinere Blätter.

1 Den Chenilledraht auf halbe Länge legen und die Schlaufe nach ca. 8 cm zweimal miteinander verdrehen.

2 Die beiden offenen Enden nach unten biegen und die Fläche der Schlinge damit zu einem Blütenblatt ausfüllen. Ein Ende des Drahtes durch die Schlinge ziehen und anschließend am Blattende alles miteinander verdrehen. Ebenfalls 10 kleinere Blütenblätter mit einer Länge von ca. 6,5 cm formen. Bei den kleinen Blütenblättern die Drahtenden mit dem Seitenschneider auf ca. 2 cm kürzen.

Kern der Sonnenblume

3 Für den Kern der Sonnenblume 3 Stück des braunen Chenilledrahts schlingenförmig und gleichmäßig biegen.

4 Die 3 gebogenen Drähte eng aufrollen und anschließend mit dem Heißkleber punktuell fixieren. Es soll ein schöner, rundovaler Blumenkern entstehen.

Blätter

5 Für die Blätter der Sonnenblume benötigst du je 4 grüne Chenilledrähte. Lege einen Chenilledraht auf die halbe Länge und verdrehe die beiden Enden nach ca. 13 cm Schlaufenlänge.

6 Biege die Schlaufe nun zu einem herzförmigen Blatt. Ein Drahtende biegst du mittig zur Blattspitze und wickelst es dort an der Spitze fest.

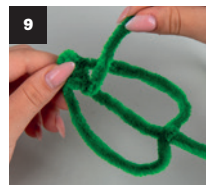
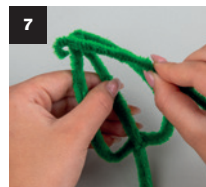
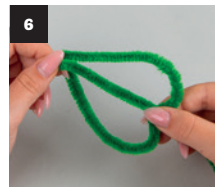
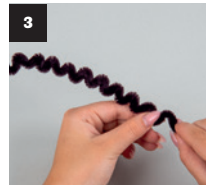
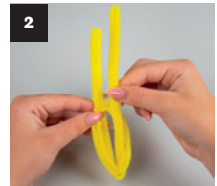
7 An der Spitze auf der linken Seite fixierst du einen neuen, grünen Chenilledraht.

8 Dieser wird folgendermaßen zur Blattstruktur gewebt: Von links außen zur Mitte unten entlang mit einer ganzen Umwicklung.

9 Von der Mitte nach rechts außen oben entlang mit einer halben Umwicklung, wieder zurück zur Mitte unten entlang mit einer ganzen Umwicklung, von der Mitte nach links außen oben entlang mit einer halben Umwicklung.

10 Diese Schritte wiederholen, bis das ganze Blatt ausgefüllt ist. Bei Bedarf einen neuen Chenilledraht auf die gleiche Weise einfädeln wie zu Beginn.

HINWEIS: Herzform nicht verformen und jeden einzelnen Umwebungsschritt an den vorherigen setzen, sodass keine Löcher entstehen.





Anleitung:

Fertigstellen der Blume aus den verschiedenen Teilen

11 Lege den fertigen braunen Kern mit der Vorderseite auf den Tisch. Die kleinen gelben Blütenblätter reihst du nun sternförmig auf der Rückseite an und klebst sie jeweils mit dem Heißkleber fest.

12 Die großen, gelben Blütenblätter reihst du in deiner Hand aneinander, wie zu einem gleichmäßigen Strauß.

13 Jetzt setzt du den oberen Teil auf den unteren Blütenblätterrings und klebst ihn fest.

14 Fasse die Enden der äußeren Blütenblätter zusammen und stecke 3 Blumendrähte ins Zentrum des Stiels.

15 Mit weiteren grünen Chenilledrähten umwickelst du den kompletten Stiel. Die grünen Blätter werden mit in die Wicklung einbezogen und entsprechend platziert.

16 Den Rest des Stiels umwickelst du nochmals mit grünem Chenilledraht, damit dieser stabiler wird. Zum Schluss alle Blätter nochmal in Form bringen.

Fertig ist deine Dauersonnenblume.



Rayher.

WWW.RAYHER.COM

Mehr Bastelideen und zusätzliche Materialinfos findest du auf unserer Website. Newsletter abonniert, immer informiert!
Kreativ-Hotline: 0 73 92 / 70 05-555

