

The Rayher logo is a white circle containing the brand name 'Rayher.' in a black, cursive-style font.

JUST CREATE



CONSEIL PRATIQUE

F

Noël sera coloré. Pendentif à partir de pommes de pin.

WWW.RAYHER.COM



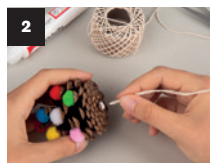
Articles utilisés:

76 016 999	Pompons, 1-3 cm ø, colorés	1/10 pack
89 209 00	Yeux mobiles, assortist	6 pièces
52 138 000	Filin chenille - Mélange	3 pièces
51 300 31	Cordon déco en coton, 1 mm ø, naturel	env. 150 cm

Tu as encore besoin de:

33 487 000 Stylo à colle
Pommes de pin de la nature, des ciseaux

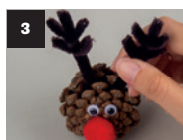
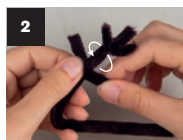
Instructions:



POUR 3 POMMES DE PIN

1 Commence par placer des points de colle sur la rangée de cônes du bas. Choisis des pompons de différentes couleurs et colle-les dessus. Arrange les autres rangées de cônes de la même façon, jusqu'à ce que ton cône soit entièrement décoré. Laisse bien sécher les pompons.

2 Coupe entre 20 et 30 cm du cordon pour chaque cône. Noue les bouts. Fixe le cordon comme pendentif avec le stylo à colle sur le morceau de la branche du cône.



POUR 3 RENNES

1 D'abord, tu t'occupes du visage du renne sur le côté fermé du cône avec des yeux mobiles et un pompon comme nez. Avec un morceau du cordon décoratif, tu peux ajouter une bouche si tu le souhaites.

2 Maintenant, tu as besoin d'un morceau de fil chenille de environ 16 cm de long, que tu formes en un „V” (bois de base). Coupe 4 morceaux supplémentaires d'environ 4-5 cm de la même couleur. Enroule deux courtes longueurs de fil chenille de la même couleur autour de chaque côté du bois de base, à environ 1 cm de distance. Forme-les en un petit „V” et coupe-les uniformément.

3 Les bois finis sont fixés avec un point de colle dans la première rangée de cônes.

4 Coupe entre 20 et 30 cm du cordon pour chaque renne. Noue les bouts. Fixe le cordon avec le stylo à colle directement derrière les bois.

Enfin, accroche tous les cônes décorés sur une branche ou une branche de pin.

Rayher.

WWW.RAYHER.COM

Tu trouveras d'autres idées de bricolage et des informations complémentaires sur le matériel sur notre site Web.

