



CONSEIL PRATIQUE

F

„À table!“
Rond de serviette entièrement naturel.



Articles utilisés:

62 500 00	Anneau en bois brut, 5,5 cm ø	1 pièce
24 116 505	Fil de papier, 0,55 mm ø, naturel	50 cm
42 000 504	Cordon en jute sur carte en bois, 1,5 mm ø, sable	250 cm

Tu as encore besoin de:

33 487 000 Stylo à colle
Ciseaux, pince à sertir pour fil

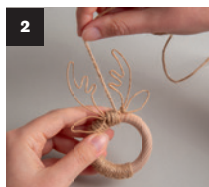
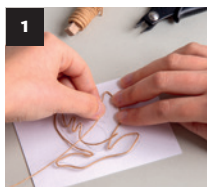
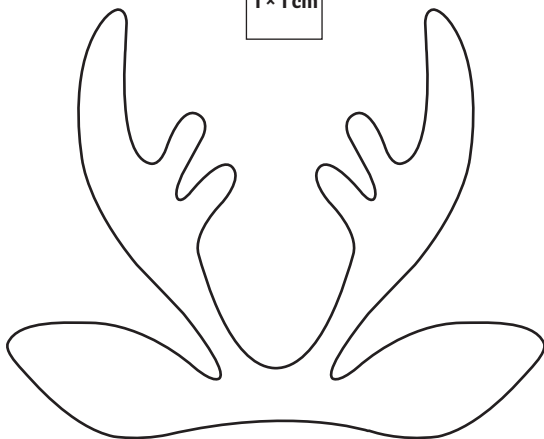
Instructions:

- 1 Coupe un morceau de fil de papier de 50 cm de long. Puis façonne le fil en forme de bois de cerf en te servant du gabarit.
- 2 Découpe une ficelle de 250 cm de long depuis le cordon de jute et enroule-la autour de l'anneau en bois brut. Attache le bois de cerf au milieu de l'anneau.
- 3 Fixe les deux bouts du cordon de jute à l'aide du stylo à colle.
- 4 Introduis ta serviette de table dans l'anneau.



Gabarit de pliage

1 × 1 cm



Rayher.

WWW.RAYHER.COM

Tu trouveras d'autres idées de bricolage et des informations complémentaires sur le matériel sur notre site Web.

