



PARACORD



CONSEIL PRATIQUE

F

Bien noué.
Objets tressés élégants
faits avec paracord.

WWW.RAYHER.COM



Articles utilisés:

55 359 576	Paracord, Ø 3,5 mm, noir	120 cm
55 359 264	Paracord, Ø 3,5 mm, rose oeillet	120 cm
55 360 000	Fermoir en métal	1 pièce



PAR

Articles utilisés:

55 359 576	Paracord, Ø 3,5 mm, noir	120 cm
55 359 561	Paracord, Ø 3,5 mm, gris argenté	120 cm
55 361 000	Fermoir en pastique	1 pièce

Instructions:

Vous avez besoin de 2,4 m de cordon Paracord. Pour le bracelet à deux couleurs, souder les deux cordons de 1,2 m de longueur ensemble. Couper les bouts, tenir côte à côte, brûler en même temps, vite tenir les bouts l'un sur l'autre. Mettre le cordon au milieu (chez le bracelet à deux couleurs, décaler le point de soudure de 4 cm).

Tu as encore besoin de:

53 796 000	Décimètre à ruban
89 379 000	Ciseaux
69 004 000	Crochet Nr. 3 briquet

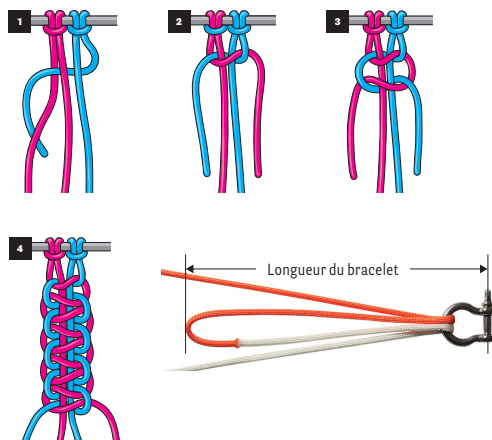
Bracelet avec fermoir en métal:

- 1 Faire passer les cordons dans la courbure du carabinier jusqu'à la longueur désirée du bracelet, y inclus le fermoir (voir photo en bas).
- 2 Faire les nœuds en commençant au fermoir jusqu'à environ 1,5 cm avant la fin, ceci forme la sangle pour fermer le bracelet.
- 3 Finition du bracelet: rentrer les cordons avec un crochet, couper et souder avec un briquet.

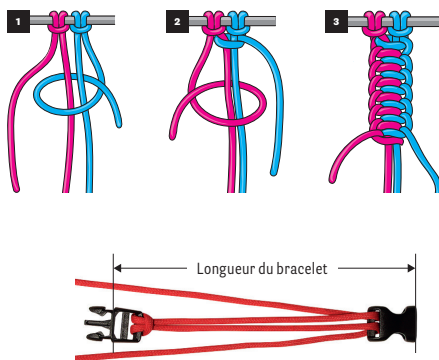
Bracelets avec fermoir en plastique:

- 1 Fermer le fermoir.
- 2 Faire passer les cordons dans une pièce du fermoir (partie avant) du haut vers le bas, puis passer à travers la boucle qui en résulte.
- 3 Passer les cordons dans la deuxième partie du fermoir (face avant) du haut vers le bas. Ouvrir le fermoir. Tirer les cordons à la longueur désirée du bracelet, y compris le fermoir (voir photo en bas).
- 4 Faire les nœuds.
- 5 Finition du bracelet: voir fermoir en métal.

Bracelet avec des nœuds de brins/nœuds tisseur



Bracelet avec tournages





CORD



Articles utilisés:

55 359 412	Paracord, Ø 3,5 mm, vert mai	200 cm
25 204 00	Anneaux en métal pour ouvrir	1 pièce



Articles utilisés:

55 359 210	Paracord, Ø 3,5 mm, orange	100 cm
55 359 379	Paracord, Ø 3,5 mm, bleu pur	100 cm
25 204 00	Anneaux en métal pour ouvrir	1 pièce
22 407 21	Porte-clé avec rotation, Ø 5 cm	1 pièce

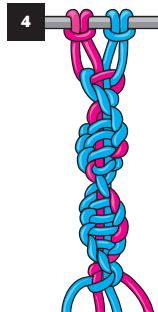
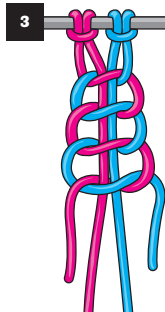
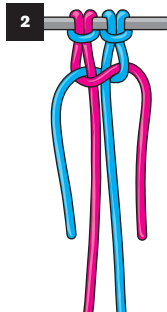
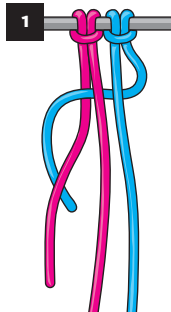
Instructions:

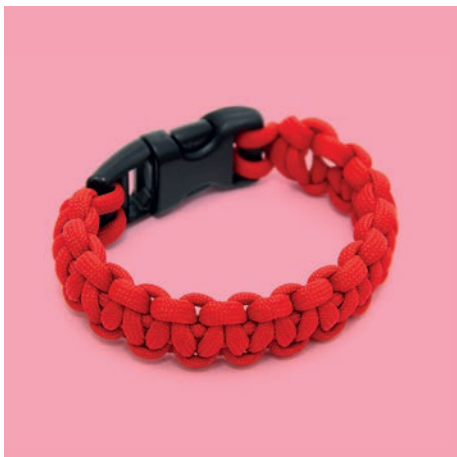
- 1 Attacher les deux cordons d'une longueur de 1 m dans le porte-clé (1), les cordons du milieu (cordons de guidage) sont aussi longs comme le porte-clé terminé doit être.
- 2 Faire les noeuds.
- 3 Couper les cordons de guidage et les souder.
- 4 Rentrer les deux autres cordons avec un crochet, couper et souder.

Tu as encore besoin de:

53 796 000	Décimètre à ruban
89 379 00	Ciseaux
69 004 000	Crochet Nr. 3 briquet

Porte-clé avec avec des nœuds hélix/ nœuds d'onde





Rayher.

WWW.RAYHER.COM

Vous trouverez les spécifications des matériaux
et les instructions sur notre site internet sous Idées créatives.

© 2019, Rayher Hobby GmbH

