



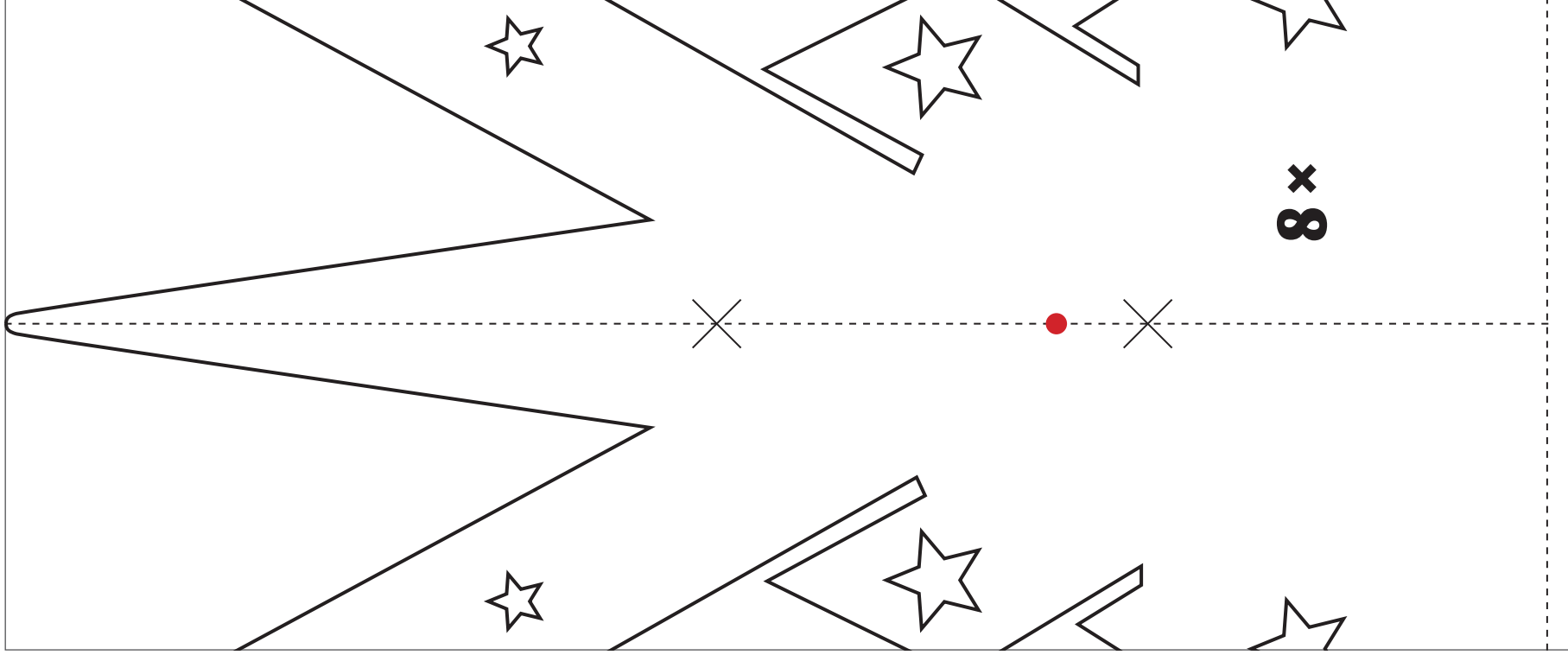
**CONSEIL PRATIQUE**

F

Laisse-toi envoûter.  
De superbes étoiles en papier,  
faciles à réaliser.

Légende pour tous les kits:

- Couper
- - - Coller
- × Fixage et placement des aimants
- Perforation à travers toute la pile de sachets pour enfiler la chaîne lumineuse





## Articles utilisés:

<b>67 247 102</b>	Sacs en papier à fond plat, blanc	8 pièces
<b>ou</b>		
<b>67 276 102</b>	Sacs en papier à fond plat, blanc	8 pièces
<b>69 176 000</b>	Aimant, 10 mm ø	4 pièces
<b>60 798 102</b>	Sticker vierge rond, 12 pcs/feuille, 2,5 cm ø, blanc	4 pièces
<b>30 068 000</b>	Ruban adhésif spécial double face	3 m

### Tu as encore besoin de:

<b>89 379 000</b>	Ciseaux pointus pour couper du papier, 11 cm
<b>89 377 000</b>	Ciseaux de bricolage, 20,5 cm
<b>53 888 000</b>	Pincettes de fixation, assorties
<b>69 001 000</b>	Emporte-pièce motif Etoile, 6 mm ø
<b>89 792 000</b>	Perforatrice fantaisie: Etoile, 1,6 cm ø
<b>69 169 159</b>	Mini-chaîne lumineuse LED avec fil/minuterie, jaune clair

Crayon, carton solide, ruban fin ou fil en nylon, aiguille à coudre, piles



## Instructions:

**1** Copier un gabarit à partir du modèle (à l'intérieur du conseil pratique) sur du carton solide et découper le gabarit en fonction du modèle.

**2** Place le gabarit sur un papier- (face inférieure vers l'arrière) et fixe le patron avec 2 pincettes de fixation.

**3** Transfère le gabarit sur le crayon sur le sac en papier à fond plat. Marque la position des étoiles, puis retire le gabarit. Coupe avec les ciseaux pointus exactement le long du marquage indiqué (—).

**4** Découpe avec la perforatrice fantaisie Etoile, ensuite avec l'emporte-pièce Etoile les étoiles marquées. Veuille rabattre la languette inférieure lorsque tu découpes les étoiles latérales. Pour l'étoile, tu as besoin de 8 sacs en papier à fond plat. Répète ceci jusqu'à ce que le nombre de sacs spécifié soit atteint.

**5** Place une bande de ruban adhésif spécial double face le long du marquage (—) (verticalement et sur le bord inférieur du sac en papier à fond plat).

**Tu laisses le dernier sac en papier à fond plat comme il est.**

**6** Colle les sacs en papier à fond plat ensemble, de sorte qu'une pile soit formée.

**7** Fixe et colle chaque fois un aimant avec un autocollant vierge blanc (voir marquage ✕) à l'intérieur du premier sac en papier à fond plat. Ferme l'étoile et tiens le contre-aimant à la face intérieure du dernier sac en papier à fond plat. Il „saute“ alors sur le premier aimant. Fixe alors le contre-aimant à l'aide d'un sticker vierge blanc.

**8** Pour la suspension, tu fais un petit trou à travers la pointe d'une étoile à l'aide d'une aiguille à coudre. Ici, tu enfiles l'attache désirée, par exemple un ruban fin ou un fil en nylon.

**9** L'étoile peut être éclairée, si tu perces soigneusement un trou d'environ 3 – 4 mm avec les ciseaux pointus à l'endroit spécifié (voir marquage ●) à travers toute la pile de sacs. Enfile délicatement une mini-guirlande lumineuse LED à travers du trou en dépliant l'étoile. Le câble reste en dehors de l'étoile.

**Conseil:** Pour obtenir un effet spécial, tu peux vaporiser l'étoile avec le spray scintillant fin réf. n° 34 088 616.

Rayher.

WWW.RAYHER.COM

Vous trouverez les spécifications des matériaux et les instructions sur notre site internet sous Idées créatives.

© 2019, Rayher Hobby GmbH

Art.-Nr. 96 143 000

