



CONSEIL PRATIQUE

F

Panda-party.
Un panda vient rarement seul...



Articles utilisés:

80 073 102	Feuille A4, uni, FSC Mix Credit	4 feuilles
68 067 102	Boîtes cadeau, 600 ml	1 pièce
38 000 576	Peinture tous usages, 59 ml, noir	1/15 flacon
89 037 00	Yeux mobiles en plastique 10 mm	1 sachet
89 176 00	Yeux mobiles en plastique pour coller 25 mm	2 pièces
89 193 00	Yeux mobiles en plastique pour coller 15 mm	2 pièces
67 292 000	Papier de transfert DIN A4	1 feuille
33 396 00	Colle pour papier	
55 517 576	Du fil, 1 mm ø	1,7 m + 0,8 m
89 324 00	Emporte-pièce, 3 mm ø	

Tu as encore besoin de:

89 379 00	Ciseaux pointus pour couper du papier 11 cm
37 051 000	Kit de pinceaux
89 079 00	Ploir
	Crayon
	Ruban adhésif
	Règle



Instructions:

Imprime les modèles en taille originale pour les 3 projets de bricolage.

Transfère les modèles avec le papier de transfert sur le support respectif: pour que le motif ne glisse pas lors du transfert, fixe-le avec un peu de scotch.

Fais glisser maintenant le papier de transfert noir avec le côté enduit noir vers le bas sous le papier à motif.

Dessine ensuite le motif sur les contours avec un crayon.

Masque Panda:

Transfère le modèle sur une feuille DIN A-4, comme décrit ci-dessus. Découpe le masque dans le papier blanc et peins les oreilles et le visage avec la peinture tous usages noire et un pinceau.

Colle les grands yeux mobiles en plastique 25 mm dessus à l'aide de la colle pour papier. Coupe 2 x 40 cm du fil. Perce un trou de chaque côté avec l'emporte-pièce et attache le fil.

Guirlande Panda:

Travaille avec 2,5 feuilles DIN A 4: Transfère les pandas de sorte que tu puisses découper 2 pièces d'une seule feuille de papier. Découpe les pandas et plie les bras avec le ploir et une règle le long du corps sur les lignes pointillées. Peins les oreilles, les pieds et le visage avec la peinture tous usages noire et un pinceau. Laisse le tout bien sécher. Colle les yeux mobiles en plastique 10 mm à l'aide de la colle pour papier. Perce un trou dans chaque bras avec l'emporte-pièce et tire le fil (1,70 m) à travers. Enfile 5 pandas.

Boîte cadeau Panda:

Les oreilles et le visage sont transférés sur le reste de la feuille DIN A 4. Peins les oreilles (avant et arrière) et le visage à plat avec la peinture tous usages noire et un pinceau. Une fois que la peinture ait bien séché, tu découpes les parties du motif. Tu colles oreilles et les yeux mobiles en plastique 15 mm dessus avec la colle pour papier.

Rayher.

WWW.RAYHER.COM

Vous trouverez les spécifications des matériaux et les instructions sur notre site internet sous Idées créatives.

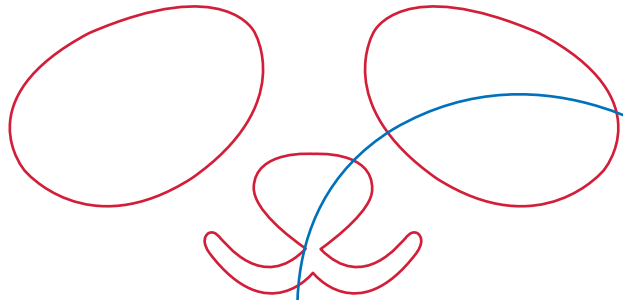
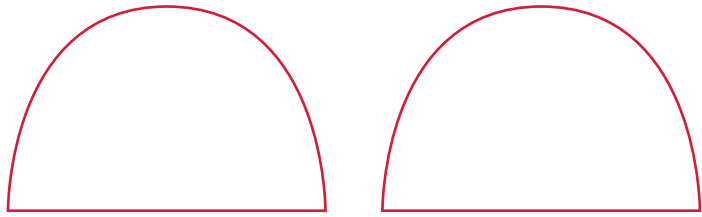
© 2019, Rayher Hobby GmbH

Art.-Nr. 96 054 000

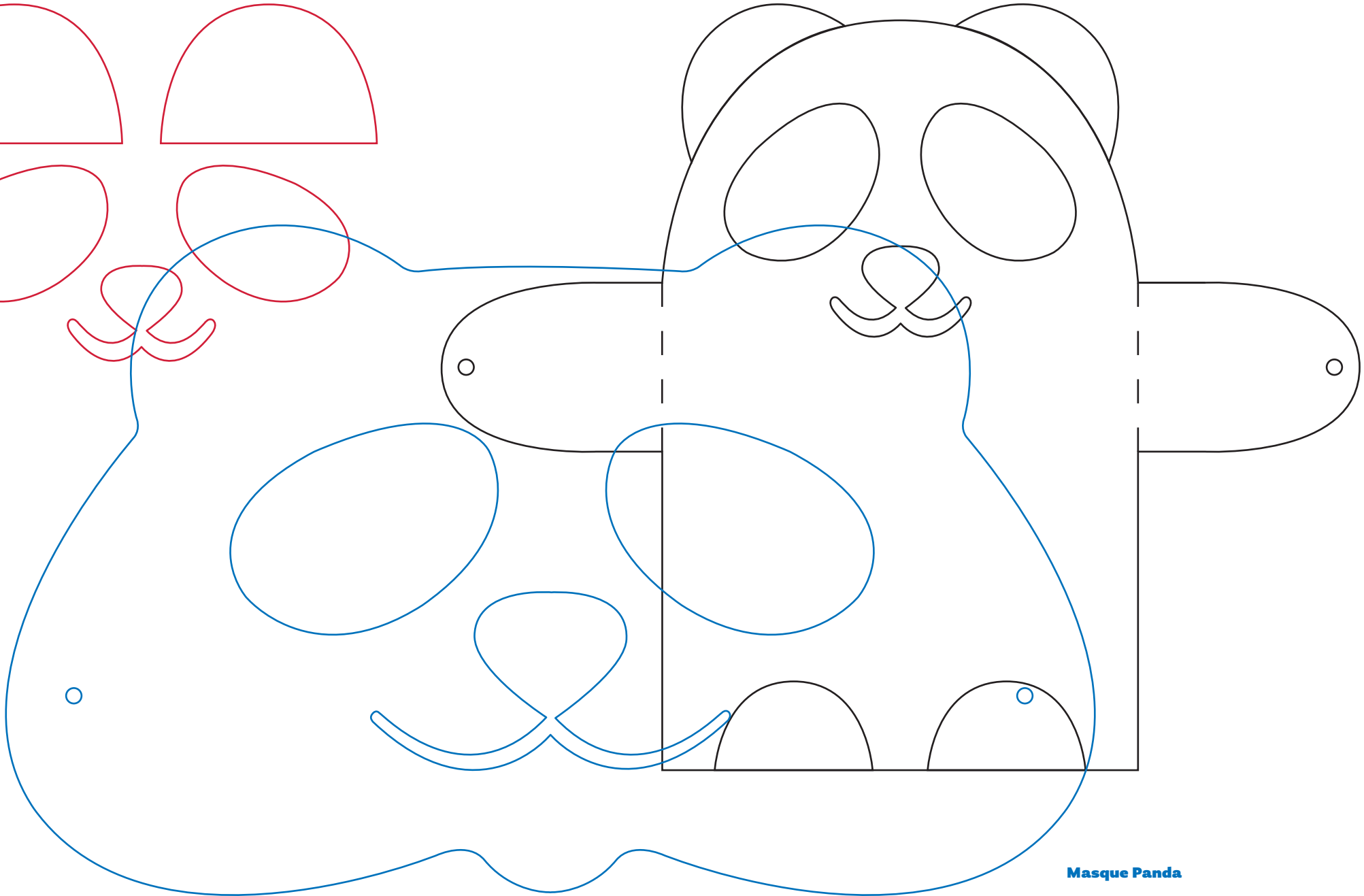


----- Plier
———— Découper
○ Trou

Boîte cadeau Panda



Guirlande Panda



Masque Panda