

BASTELTIPP

D

Pandaparty. Ein Panda kommt selten allein...



Verwendete Artikel:

80 073 102	Briefbogen A4, uni, FSC Mix Credit	4 Bogen
68 067 102	Geschenk-Boxen, 600 ml	1 Stück
38 000 576	Allesfarbe, 59 ml, schwarz	1/15 Flasche
89 037 00	Plastik-Wackelaugen 10 mm	1 Beutel
89 176 00	Plastik-Wackelaugen zum Kleben 25 mm	2 Stück
89 193 00	Plastik-Wackelaugen zum Kleben 15 mm	2 Stück
67 292 000	Transferpapier DIN A4	1 Bogen
33 396 00	Papierkleber	
55 517 576	Garn, 1 mm ø	1,7 m + 0,8 m
89 324 00	Lochzange, 3 mm ø	

Zusätzlich benötigst du:

89 379 00	Spitze-Papierschere 11 cm
37 051 000	Pinsel-Set
89 079 00	Falzbein
	Bleistift
	Tesafilm
	Lineal



Anleitung:

Drucke Dir für alle 3 Bastel-Projekte die Vorlagen in Originalgröße aus.

Übertrage die Vorlagen mit dem Transferpapier auf dem jeweiligen Untergrund: Damit das Motiv beim Übertragen nicht verrutscht, fixiere es mit etwas Tesafilm. Schiebe nun das schwarze Transferpapier mit der schwarzen beschichteten Seite nach unten unter das Motivpapier. Ziehe anschließend mit einem Bleistift das Motiv an den Konturen nach.

Panda-Maske:

Übertrage die Vorlage wie oben beschrieben auf einen DIN A4-Briefbogen. Schneide die Maske aus dem weißen Briefbogen aus und bemale die Ohren und das Gesicht mit der Allesfarbe schwarz und einem Pinsel.

Klebe die großen Plastik-Wackelaugen 25 mm mit Hilfe des Papierklebers auf.

Schneide vom Garn 2 x 40 cm zu.

Mit der Lochzange lochst du seitlich je ein Loch und befestigst das Garn.

Panda-Girlande:

Arbeite mit 2,5 DIN A4-Briefbögen:

Übertrage die Panda-Bären so, dass du 2 Stück aus einem Briefbogen ausschneiden kannst.

Schneide die Panda-Bären aus und falze mit dem Falzbein und einem Lineal die Arme entlang des Körpers an den gestrichelten Linien. Bemale die Ohren, die Füße und das Gesicht mit der Allesfarbe schwarz und einem Pinsel. Lass alles gut trocknen. Klebe die Plastik-Wackelaugen 10 mm mit Hilfe des Papierklebers auf. Mit der Lochzange lochst du an den Armen je ein Loch und ziehst das Garn (1,70 m) durch. Fädele 5 Pandabären auf.

Panda-Geschenk-Box:

Die Ohren und das Gesicht werden auf den Rest des DIN A4-Briefbogens übertragen. Male die Ohren (Vorder- und Rückseite) und das Gesicht flächig mit der Allesfarbe schwarz und einem Pinsel aus. Wenn der Farbauftrag gut getrocknet ist, schneidest du die Schnitteile aus. Mit dem Papierkleber klebst du diese und die Plastik-Wackelaugen 15 mm auf.

Rayher.

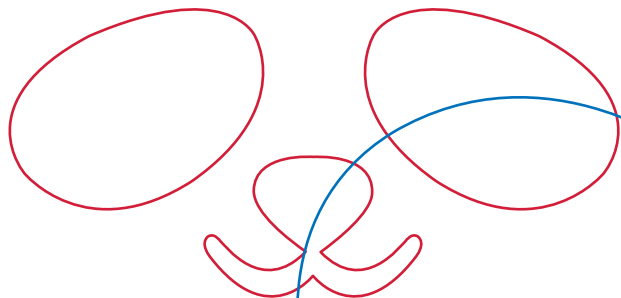
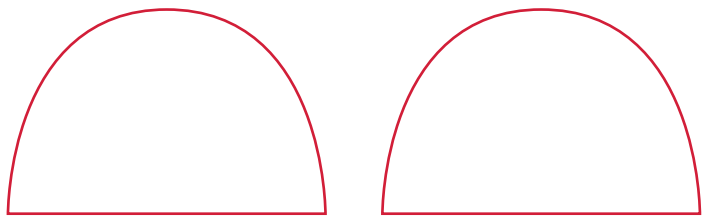
WWW.RAYHER.COM

Materialangaben und Anleitungen findest du auf unserer Website.
Newsletter abonniert, immer informiert!
Kreativ-Hotline: 0 73 92 / 70 05-555

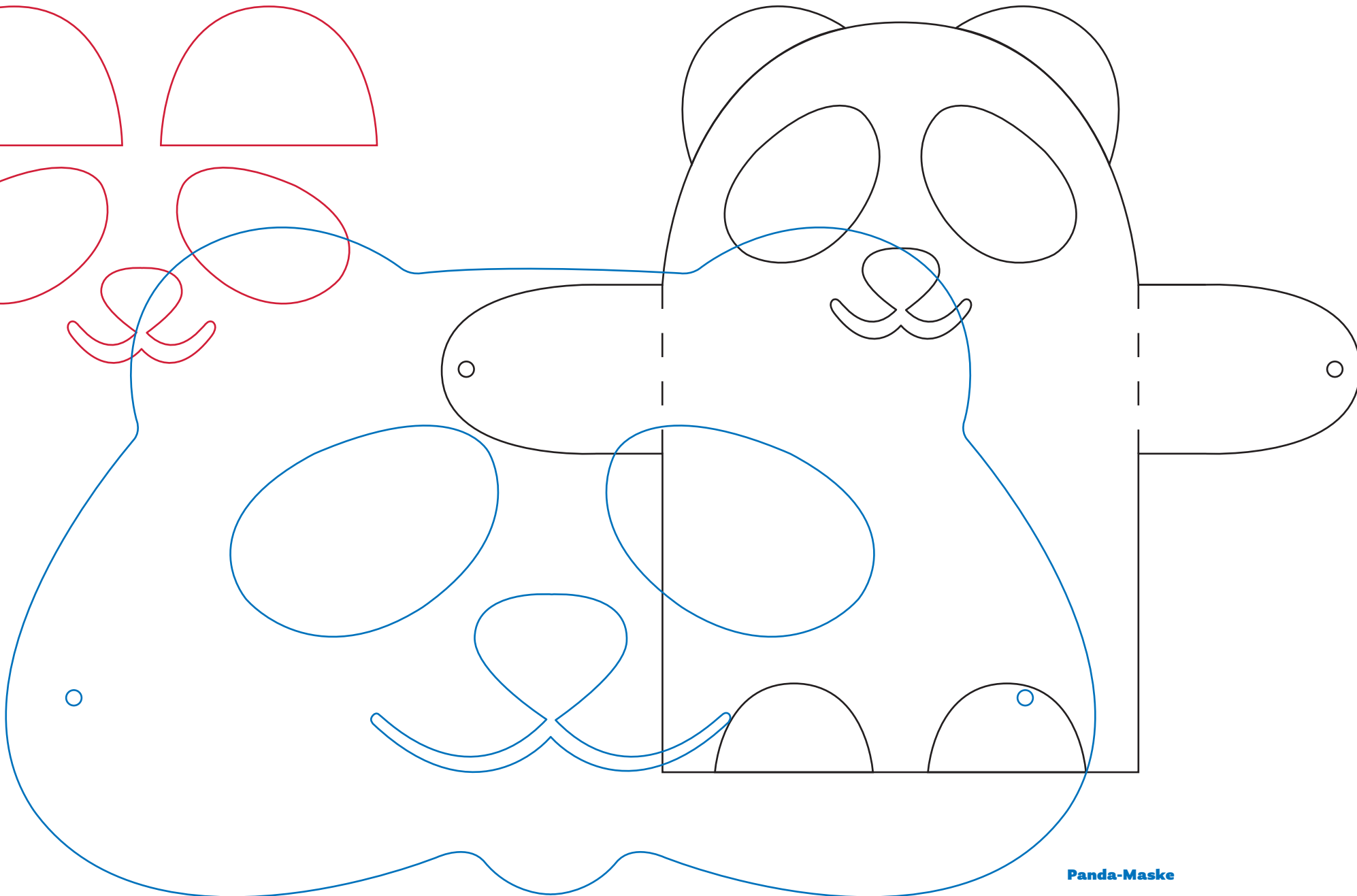
© 2019, Rayher Hobby GmbH



Panda-Geschenkbox



Panda-Girlande



-----	Falzen
—————	Schneiden
○	Loch

Panda-Maske