



**BASTELTIPP**

**D**

Aus Ei wird Hase.  
Styropor-Eier mit Struktur.



## Verwendete Artikel:

<b>33 011 00</b>	Styropor-Ei, Höhe 10 cm	1 Stück
<b>33 096 00</b>	Styropor-Ei, Höhe 12 cm	1 Stück
<b>38 238 000</b>	Strukturpaste	1/5 Dose
<b>24 034 00</b>	Blumendraht, 0,65 mm ø	1,5 m
<b>55 962 560</b>	Wollkordel mit Jutekern, 5 mm ø, hellgrau	3,5 m
<b>62 505 00</b>	Rohholz-Kugeln, gebohrt, 15 mm ø	24 Stück
<b>85 491 308</b>	Trockenblumenstrauß, flieder	1 Stück

### Zusätzlich benötigst du:

<b>62 028 00</b>	Holz-Spieße
<b>61 216 31</b>	Bastelhölzer
<b>89 543 00</b>	Seitenschneider
<b>33 376 00</b>	Mini-Heißklebepistole Niedrigtemperatur

Schere

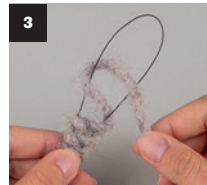
## Anleitung:

**1** Beginne damit, die Styropor-Eier fest auf je einen Holz-Spieß aufzustecken. Verteile mit Hilfe eines Bastelholzes gleichmäßig Strukturpaste auf den Styropor-Eiern. Hierfür benötigst du je Ei ca. 1/10 Dose. Achte darauf, dass deine Streichrichtung der späteren Struktur (horizontale Rillung) entspricht.

**2** Mit einem Holz-Spieß gestaltest du nun eine feine Rillenstruktur, indem du ihn über die Spachtelmasse ziehst, während du die Eier drehst. Stelle die Eier in Gläser und lasse dort die Strukturpaste ca. einen halben Tag trocknen.

**3** Zwischenzeitlich kannst du die Ohren wickeln. Für den kleinen Hasen benötigst du pro Ohr 22 cm Blumendraht. Für den größeren Hasen 25 cm pro Ohr. Forme jedes Drahtstück zu einem Ohr und verdrehe die Enden. Jetzt befestigst du je Drahtohr ein Stück Wollkordel mit 87 cm mit einem Punkt Heißkleber an den verdrehten Drahtenden und beginnst sie zu weben. Eng, aber ohne viel Zug webst du die Wollkordel nun abwechselnd um die beiden Drähte, bis das ganze Ohr gefüllt ist. Etwas Kleber fixiert die Enden. Sobald die gespachtelten Eier getrocknet sind, werden die Ohren in die Styropor-Eier gesteckt. Etwas mehr Stabilität bringt ein erneuter Punkt Heißkleber zur Fixierung.

**4** Fädle nun je Hasen-Ei 12 Holzkugeln auf ein ca. 25 cm langes Stück Blumendraht. Verdrehe die Enden und schneide den überstehenden Draht ab.



**5** Teile den Trockenblumenstrauß in zwei kleine Sträußchen, halbiere die Kordel und binde die zwei Sträußchen jeweils wieder zusammen.

**6** Mit Heißkleber fixierst du die Blumen dekorativ vor den Hasenohren und stellst den fertigen Hasen auf den Perlenring.

Rayher.

WWW.RAYHER.COM

Mehr Bastelideen und zusätzliche Materialinfos findest du auf unserer Website. Newsletter abonnieren, immer informiert!  
Kreativ-Hotline: 0 73 92 / 70 05-555

Art.-Nr. 92 920 000



4 006166 938016

