



**CONSEIL PRATIQUE**

F

Boule illuminée, couleur vert menthe, sur plateau en bois



## Articles utilisés:

<b>39 483 000</b>	Boule en plastique, 2pcs, facettée	1 pièce
<b>69 137 000</b>	Guirlande lumineuse micro-LED avec fil	1 pièce
<b>33 384 000</b>	Colle pour feuille	1/30 flacon
<b>81 283 06</b>	Feuille à effet miroir, or	1/2 feuille
<b>39 483 000</b>	Boule en plastique, 2pcs, facettée	1 pièce
<b>38 867 408</b>	Chalky Finish, vert menthe	1/40 boîte
<b>38 867 432</b>	Chalky Finish, jade	1/25 boîte
<b>62 731 000</b>	Plateau en bois, FSC Mix Credit	1 pièce
<b>38 867 572</b>	Chalky Finish, anthracite	1/4 boîte
<b>38 867 102</b>	Chalky Finish, blanc	1/8 boîte
<b>38 870 702</b>	Chalky Finish Cire de crème	1/8 boîte

## Articles de décoration

<b>39 486 000</b>	Pierres en verre transparentes	1/5 boîte
<b>46 105 000</b>	Etoile en bois Support pour cartes 10,5 cm ø	1 pièce
<b>46 106 000</b>	Etoile en bois Support pour cartes, 5,5 cm ø	1 pièce
<b>46 093 000</b>	Boules de neige avec paillettes, 2,5 cm ø	9 pièces

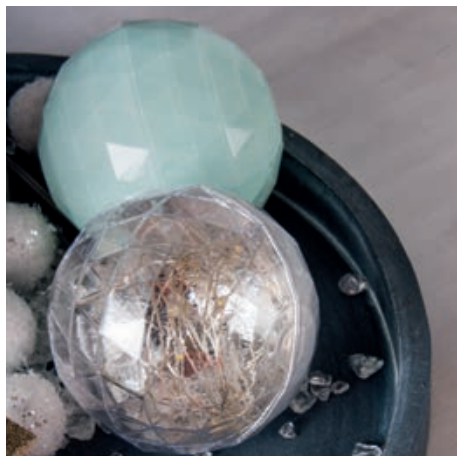
## Tu as encore besoin de:

<b>34 434 00</b>	Tampon-éponge
<b>38 241 000</b>	Eponge pour peindre
<b>37 044 000</b>	Pinceau large en synthétique, biais
Piles:	2 × pile-bouton Lithium 3V

## Instructions:

### Boule illuminée

- 1 Mouchette la moitié de la boule facettée à l'intérieur avec la colle pour feuilles, à l'aide de tampon-éponge. Laisse sécher la colle transparente.
- 2 Place ensuite la feuille avec le côté métallique vers le haut dans la moitié de la boule et appuie dessus avec les doigts.
- 3 Retire la feuille et répète le processus jusqu'à ce que la surface complète soit recouverte.
- 4 Forme la guirlande lumineuse dans les mains en boule lâche et fixe-la à la traverse supérieure. Fermer la boule.



### Boule Chalky Finish menthe

- 5 Mélange les tons Chalky jade et menthe dans un rapport 4:1 et mouche la boule généreusement à l'intérieur avec le tampon-éponge.

- 6 Bien laisser sécher la boule avant de la fermer.

### Plateau en bois

- 7 Peins le plateau en bois avec le pinceau et la peinture Chalky Finish anthracite.
- 8 Bien laisser sécher la peinture. Appliquer le mélange de la peinture blanche et la cire de crème sur le plateau en bois complet à l'aide de l'éponge pour peindre humide. Cela crée un aspect chaulé.
- 9 Décore le plateau avec les bougies, les boules et le matériel de décoration.

Rayher.

WWW.RAYHER.COM

© 2017, Rayher Hobby GmbH

Vous trouverez les spécifications des matériaux et les instructions sur notre site internet sous Idées créatives.