



CONSEIL PRATIQUE

F

Boîte en bois avec de la mosaïque



Articles utilisés:

62 816 000	Boîte bois avec couvercle FSC MixCredit	1 pièce
38 000 102	Peinture tous usages blanche	1/10 flacon
14 861 999	Silky Glas Mélange de mosaïque, mat	1 boîte
33 385 00	Colle pour mosaïque	1 pièce
14 601 00	Pâte de joint blanche	1 pièce

Tu as encore besoin de:

61 216 31	Baguettes en bois
89 288 00	Règle en aluminium, 30 cm
38 032 00	Spatule en métal avec pointe flexible

Washi-Tape et cordon au choix
Cuve pour mélanger
Balance de cuisine
Eponge
De l'eau

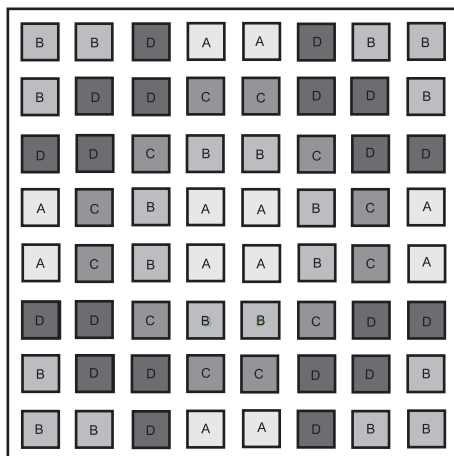


Instructions

1 Choisir d'abord les peintures souhaitées. Ensuite, placer les pierres mosaïques selon le modèle sur le couvercle de la boîte en bois. Si le motif correspond avec celui sur le modèle, les pierres individuelles peuvent être collées sur la boîte. Pour ce faire, utiliser une quantité de colle pour mosaïque de la taille d'un pois par pierre. Enfin, redresser les lignes verticales et horizontales avec la règle en aluminium. Laisser sécher le tout pendant la nuit.

2 Délayer la pâte de joint de quatre parties de poudre à deux parties d'eau et mélanger vigoureusement avec une baguette en bois. Ensuite, répandre le coulis avec la spatule en métal dans les joints, essuyer le coulis restant avec une éponge humide jusqu'à ce que les petites pierres soient claires. Laisser bien sécher.

3 Ensuite, peindre la boîte en bois avec la peinture tous usages blanche et laisser bien sécher. Décorer la boîte en bois avec Washi-Tape et le cordon.



Rayher.

WWW.RAYHER.COM

© 2019, Rayher Hobby GmbH

Vous trouverez les spécifications des matériaux et les instructions sur notre site internet sous Idées créatives.