

Rayher.

JUST CREATE



CONSEIL PRATIQUE

F

Décorés bien sûr. Mobile de disques de Noël en bois.

WWW.RAYHER.COM



Articles utilisés:

65 201 000	Disque en bois rond, 10-12 cm ø, naturel	6 pièces
46 623 505	Étoiles déco en bois, assorties, naturel	8 pièces
35 047 414	Chalky, vert tilleul environ 4 ml	
42 000 104	Cordon en jute sur carte en bois, 1,5 mm ø, ivoire	environ 2 m
46 722 000	Cônes de sapin, mini	7 pièces
46 624 505	Miniatures en bois Étoiles	7 pièces

Tu as encore besoin de:

89 366 000	Outil pour pyrograver dans boîte en bois
67 390 000	Papier de transfert avec modèles Crèche
33 487 000	Stylo à colle

Pinceau, des ciseaux, crayon, branche nature, 6 tires-fond 8 × 3 mm



Instructions:

1 Sélectionne les motifs utilisés pour les disques en bois dans les modèles du papier de transfert. Tu peux les couper à la bonne taille pour une manipulation plus facile. Place d'abord un papier transfert face sombre vers le bas sur le disque en bois, pose-y ton motif et trace-le sur les disques en bois à l'aide d'un crayon.

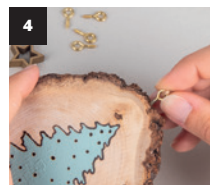
2 Fixe l'accessoire souhaité dans le filetage du fer à pyrograver. Assure-toi que tout est bien serré. Trace ton motif pré-dessiné avec l'outil à pyrograver.

ASTUCE: La pointe fine convient pour le texte et les lignes. Pour les éléments un peu plus plats, choisis la pointe large.

ATTENTION: Si tu veux changer la pointe, tu dois soit laisser refroidir la pointe, soit échanger la pointe avec une pince. Ne touche pas les pointes chaudes avec tes mains.

3 Peins des éléments individuels tels que des parties des motifs brûlés et des étoiles individuelles.

4 Du cordon de jute, tu as besoin d'un morceau de différentes longueurs pour chaque disque (6 cordons d'environ 20 à 40 cm). A chaque bout, tu noues un tire-fond que tu visses ensuite dans l'écorce d'un disque en bois. Attache l'autre bout à une branche naturelle. Répartisse les disques de manière à créer une image détendue et harmonieuse.



5 Enfin, tu colles les cônes de sapin et les étoiles sur les disques en bois et sur les cordons en jute. Ainsi, tu obtiendras un arrangement atmosphérique.

Rayher.

WWW.RAYHER.COM

Tu trouveras d'autres idées de bricolage et des informations complémentaires sur le matériel sur notre site Web.

