



**BASTELIDEE**

**D**

# Grünes, breites Armband



## Verwendete Artikel:

<b>14 201 408</b>	Glas Schliffperle, 6 mm ø, mintgrün opak	95 Stück
<b>14 401 354</b>	Renaissance Glaswachsperlen, 6 mm ø, aqua	18 Stück
<b>14 447 407</b>	Renaissance Glaswachsperlen, matt, 6 mm ø, blaugrün	18 Stück
<b>89 168 37</b>	Magic-Stretch, kristall	2 m

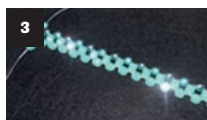
## Zusätzlich benötigst du:

<b>89 380 00</b>	Bastelschere
<b>21 548 00</b>	Spezial-Perlenuauffreihnadel



## Anleitung:

- Die beiden Enden des Magic-Stretch jeweils in eine Perlenuauffreihnadel fädeln, 3 Glas Schliffperlen und 1 Renaissance Perle auffädeln und durch eine Glas Schliffperle kreuzen, in die Mitte schieben, beide Fäden sollten gleich lang sein.
- Fortlaufend wiederholen dabei die Renaissance Perlen matt und glänzend wechseln.
- Beachte deine Armbandlänge, in unserem Modell wurden 19 Perlen gekreuzt.
- Durch die erste Glas Schliffperle kreuzen und somit das Armband schließen.
- Den Magic-Stretch Faden nacheinander durch 2 Glas Schliffperlen fädeln.
- Nun durch die seitliche Renaissance Perle fädeln.



Rayher.

[WWW.RAYHER.COM](http://WWW.RAYHER.COM)

Materialangaben und Anleitungen findest du auf unserer Website. Newsletter abonniert, immer informiert!  
Kreativ-Hotline: 0 73 92 / 70 05-555

© 2018, Rayher Hobby GmbH



**7** Den zweiten Faden kreuzen.

**8** Eine Glas Schliffperle und eine Renaissance Perle auffädeln und durch eine weitere Glas Schliffperle kreuzen.

**9** Durch die nächste seitliche Renaissance Perle fädeln, eine Renaissance Perle auffädeln und durch eine Glas Schliffperle kreuzen. Fortlaufend wiederholen.

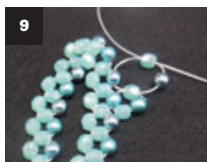
**10** Nacheinander durch die letzte seitliche Renaissance Perle und die darüberliegende Glas Schliffperle fädeln.

**11** Die Reihe schließen indem du durch eine Rocaille Perle kreuzt.

**12** Am Anfang der letzten Reihe 2 Glas Schliffperlen auffädeln und durch eine weitere kreuzen. Durch die nächste seitliche Rocaille Perle fädeln, eine Glas Schliffperle auffädeln und durch eine weitere kreuzen. Fortlaufend wiederholen.

**13** Auf den äußeren Magic-Stretch eine Glas Schliffperle fädeln und nacheinander durch die gegenüberliegende Glas Schliffperle und die Rocaille Perle fädeln.

**14** Zum Schluss die Magic-Stretch Fäden mit einem Sicherungsknoten verbinden, die Enden jeweils in zwei Perlen vernähen und abschneiden.



Rayher.

[WWW.RAYHER.COM](http://WWW.RAYHER.COM)

Materialangaben und Anleitungen findest du auf unserer Website. Newsletter abonniert, immer informiert!  
Kreativ-Hotline: 0 73 92 / 70 05-555

© 2018, Rayher Hobby GmbH