



**BASTELIDEE**

**D**

# Goldfarbenes Armband



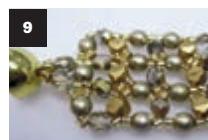
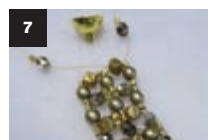
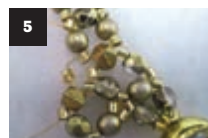
## Verwendete Artikel:

<b>14 200 616</b>	Glas Schliffperle, 4 mm ø, gold halb opak	55 Stück
<b>14 446 616</b>	Renaissance Glaswachsperlen, matt, 4 mm ø, gold	55 Stück
<b>14 840 616</b>	Antique Rocailles, 4 mm ø, gold	30 Stück
<b>14 752 807</b>	Delica-Rocailles, 2,2 mm ø, helltopaz, 9g	3 g
<b>22 241 89</b>	Magnetschließe, extra stark, 10 mm ø, vergoldet	1 Stück
<b>89 300 616</b>	Aufreihgarn f. Delica-Rocailles, 0,27 mm ø, gold	2 m
<b>21 548 00</b>	Spezial-Perlenaufreihnadel, für Delica-Rocailles	2 Stück
<b>89 378 00</b>	Bastelschere	

## Anleitung:

Gesamtlänge des Armbands inklusive Verschluss 17,5 cm.

- 1 m Aufreihgarn zuschneiden und die Enden jeweils in eine Nadel fädeln. Die Perlen nacheinander auffädeln, siehe Bild, danach durch eine Glas Schliffperle kreuzen.
- Nacheinander 2,5 Mal diesen Stepp fädeln.
- Am Ende die Magnet-Schließe sowie 2 Delica-Rocailles mehrfach annähen.
- Fädle nun durch die Perlen auf eine Seite zur Glas Schliffperle, siehe Bild. Diese Seite gegengleich fädeln, dafür neue Perlen aufnehmen und kreuzen.
- Auf den rechts liegenden Faden eine Delica-Rocaille aufnehmen und durch die nächste Perle fädeln.
- Fortlaufend gegengleich fädeln.
- Am Ende in die erste Reihe fädeln und den Verschluss mehrfach annähen.
- Die 3. Seite gegengleich fädeln.
- Zum Schluss die Fäden gut vernähen und die Enden abschneiden.



# Rayher.

[WWW.RAYHER.COM](http://WWW.RAYHER.COM)

Materialangaben und Anleitungen findest du auf unserer Website. Newsletter abonniert, immer informiert!  
Kreativ-Hotline: 0 73 92 / 70 05-555

© 2018, Rayher Hobby GmbH