



**CONSEIL PRATIQUE**



Charme royal. Transforme n'importe quel cadeau en un accroche-regard.



## Articles utilisés:

<b>36 073 000</b>	Moule: Cercle, rectangle, ovale	1 pièce
<b>34 406 102</b>	Poudre à mouler Raysin 100 blanc	environ 30 grammes
<b>35 016 304</b>	Pigment coloré baie	1 pointe de couteau
<b>34 340 000</b>	Label Etoile, 45mm ø	1 pièce
<b>68 053 606</b>	Cordon, 2 mm ø argent	50 cm
<b>61 216 31</b>	Baguettes à bricoler	
<b>62 039 00</b>	Baguettes en bois	
<b>33 398 00</b>	Ruban adhésif spécial double face	
<b>89 379 00</b>	Ciseaux pointus pour couper du papier	

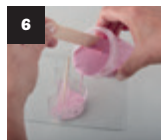


## Aussi nécessaire:

Gobelet en plastique  
Ruban adhésif

## Instructions:

- 1 Place le label avec le motif vers le haut dans le moule. Fixe-le à l'aide du ruban adhésif double face.
- 2 Pour le pendentif de cadeau, tu colles une bande de ruban adhésif à travers le haut du moule.
- 3 Colle un peu de ruban adhésif autour du côté émoissé de la baguette en bois. Pique avec la baguette en bois au milieu à travers le ruban adhésif tendu et mets ensuite la baguette en bois avec le côté émoissé collé à travers.
- 4 Mélange le pigment coloré baie avec la poudre à mouler Raysin dans un petit gobelet. Mélange-le uniformément. En fonction de l'intensité de couleur souhaitée, tu as besoin de plus ou de moins de pigment.
- 5 Délaie la poudre à mouler mélangée avec de l'eau.
- 6 Ensuite, tu verses rapidement le Raysin coloré dans le moule.
- 7 Après environ 30 minutes, tu peux démouler le pendentif de cadeau. Enlève la baguette en bois du moule en tournant.
- 8 Tu peux enlever le label par exemple avec la pointe de la baguette en bois ou avec une épingle.
- 9 Laisse sécher le pendentif de cadeau complètement pendant plusieurs jours avant que tu l'attaches avec le cordon au cadeau.



# Rayher.

[WWW.RAYHER.COM](http://WWW.RAYHER.COM)

Vous trouverez les spécifications des matériaux et les instructions sur notre site internet sous Idées créatives.

