



## CONSEIL PRATIQUE

F

Pour toi et moi.  
Bracelets d'amitié  
en blanc et vert.

[WWW.RAYHER.COM](http://WWW.RAYHER.COM)



## Articles utilisés:

### Bracelet 1

<b>69 292 999</b>	Cordon décoratif 0,5 mm, beige bigarré	ca. 1 m
<b>22 985 616</b>	Perle métallique Hexagone, dorées	1 pièce
<b>22 984 616</b>	Mini-pendentif Perle, doré	1 pièce
<b>22 382 06</b>	Anneau brisé, rond, ø 4,6 mm, doré	1 pièce
<b>22 970 616</b>	Perle d'espacement en métal, 3 × 2,5 mm ø, dorée	2 pièces

### Bracelet 2

<b>69 292 999</b>	Cordon décoratif 0,5 mm, sauge bigarrée	ca. 1,2 m
<b>22 981 000</b>	Perle métallique Poisson	1 pièce
<b>22 970 616</b>	Perle d'espacement en métal, 3 × 2,5 mm ø, dorée	3 pièces

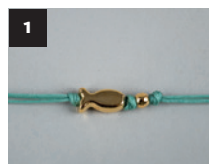
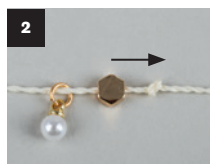
### Bracelet 3

<b>69 292 999</b>	Cordon décoratif 0,5 mm, beige bigarré	ca. 0,7 m
<b>22 978 616</b>	Ornement „Evil Eye“, doré	1 pièce
<b>22 970 616</b>	Perle d'espacement en métal, 3 × 2,5 mm ø, dorée	4 pièces
<b>22 382 06</b>	Anneau brisé, rond, ø 4,6 mm, doré	1 pièce
<b>22 983 616</b>	Mini-pendentif Goutte, doré	2 pièces

### Tu as encore besoin de:

<b>33 397 00</b>	Colle pour bijoux
	Ciseaux, pince, cure-dent, règle, év. épingle

## Instructions:



### Bracelet 1

**1** Tordre le cordon décoratif en tenant fermement un bout et en tirant légèrement sur l'autre bout jusqu'à ce que le brin commence à s'enrouler sur lui-même. Rapprocher ensuite les bouts au milieu, tout en les maintenant sous une légère traction, et les tordre jusqu'à obtenir un cordon.

**2** Ouvrir l'anneau brisé à l'aide d'une pince et accrocher la perle dessus. Enfiler la perle et l'hexagone l'un après l'autre. Glisser l'hexagone au milieu et le fixer en place avec un noeud.

**3** Faire un simple noeud coulissant. Veiller à ce que le noeud coulissant soit positionné latéralement afin que les bouts soient de la même longueur au niveau du poignet lorsqu'ils sont tirés ensemble.

**4** Enfiler une perle d'espacement sur chaque bout et faire un noeud à la même hauteur. Couper les brins qui dépassent.

### Bracelet 2

**1** Couper le cordon décoratif en 3 brins de la même longueur (40 cm chacun) et les placer en parallèle. Enfiler le poisson, le glisser au milieu et faire un noeud de chaque côté. Enfiler une perle d'espacement du côté de la tête du poisson et refaire un noeud.

**2** Tresser les brins de l'autre côté du poisson et faire un noeud au bout.

**3** Faire un simple noeud coulissant. Veiller à ce que le noeud coulissant soit positionné latéralement afin que les bouts soient de la même longueur au niveau du poignet lorsqu'ils sont tirés ensemble.

**4** Enfiler une perle d'espacement sur le bout non tressé et faire un noeud. Puis, enfiler une perle d'espacement sur le bout tressé et le fixer en place avec un peu de colle.

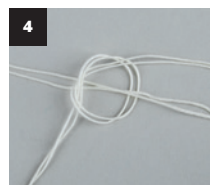
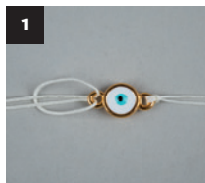


## Instructions:

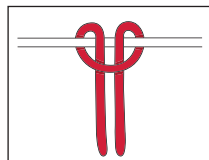


### Bracelet 3

- 1 Plier deux brins de 35 cm de long en deux et attacher un brin plié de chaque côté de l'ornement "Evil Eye" à l'aide du noeud tête d'alouette\*.
- 2 Enfiler une perle d'espacement de chaque côté de l'ornement et faire un noeud tout près de la perle d'espacement.
- 3 Ouvrir l'anneau brisé et accrocher les deux éléments en forme de goutte dessus, fermer l'anneau brisé et enfiler le pendentif obtenu sur l'un des bouts.
- 4 Faire un simple noeud coulissant. Veiller à ce que le noeud coulissant soit positionné latéralement afin que les bouts soient de la même longueur au niveau du poignet lorsqu'ils sont tirés ensemble. Raccourcir identiquement.
- 5 Enfiler une perle d'espacement sur chaque bout et faire un noeud.



\*Noeud de tête d'alouette



Rayher.

WWW.RAYHER.COM

Tu trouveras d'autres idées de bricolage et des informations complémentaires sur le matériel sur notre site Web.

