



CONSEIL PRATIQUE

F

Doux et maniable.
Porte-clés feutré.

WWW.RAYHER.COM



Articles utilisés:

- 53 649 00** Laine cardée mérino, extra fine, tons noir-blanc-gris
- 22 288 21** Porte-clés à rotation, 35 mm ø
- 14 682 608** Perle en verre à grand trou, transparent métallique, 9 mm ø
- 53 640 00** Accélérateur de feutrage
- 53 564 558** Fil en coton "Stich & Knot"
- 22 247 21** Anneau fendu, 9 mm ø

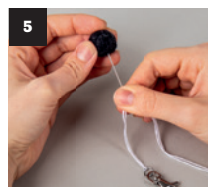
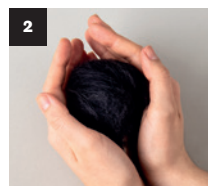
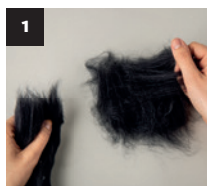
Tu as encore besoin de:

- 53 641 00** Flacon à mélanger
- Aiguille à grand trou

Instructions:

- 1** Mélange l'accélérateur de feutrage dans le flacon mélangeur selon les instructions. Enlève des brins fins de la laine cardée déployée, qui sont ensuite posés en croix les uns sur les autres.
- 2** Prends la pièce posée dans le main et roule-la sans pression dans tes paumes pour former une boule lâche et légère.
- 3** Mouille la boule dans la paume de ta main avec le liquide du flacon mélangeur. Continue à rouler sans pression jusqu'à ce que tu aies une boule bien fermée. Maintenant, tu augmentes lentement la pression tout en roulant pour que les fibres puissent se comprimer.
- 4** Si la laine à feutrer est encore trop sèche, arrose encore un peu du liquide sur la boule. Continue à augmenter la pression jusqu'à ce que tu aies une belle boule ronde et solide.
- 5** Maintenant, tu enfiles tes perles de feutre séchées à l'aide d'une aiguille. Tu commences à accrocher le fil à l'anneau fendu et tu enfiles les boules de feutre et les perles les unes après les autres selon ton goût et tu termines par un nœud.
- 6** Enfin, tu attaches le carabinier à l'anneau fendu.

ASTUCE: Tu peux également réaliser ton porte-clés dans d'autres couleurs de la laine cardée mérino (par exemple réf. n° 53 651 00 ou 53 652 00) et utiliser des perles en bois brut (par exemple réf. n° 74 991 000) au lieu de perles en verre.



Rayher.

WWW.RAYHER.COM

Tu trouveras d'autres idées de bricolage et des informations complémentaires sur le matériel sur notre site Web.

