



**CONSEIL PRATIQUE**

F

La boîte explosive.  
Le cadeau avec effet  
de surprise.



## Articles utilisés:

<b>58 883 104</b>	Papier scrapbooking Double Dot, ivoire	1½ feuilles
<b>58 883 406</b>	Papier scrapbooking Double Dot, turquoise foncé	2 feuilles
<b>58 883 408</b>	Papier scrapbooking Double Dot, menthe	½ feuille
<b>89 823 000</b>	Perforatrice fantaisie: Pâquerette, 1,6 cm ø	1 pièce
<b>89 830 000</b>	Perforatrice fantaisie: Pâquerette, 2,54 cm ø	1 pièce
<b>30 069 000</b>	Ruban adhésif spécial double face	3,5 m
<b>33 396 000</b>	Colle pour papier	environ 5 g
<b>59 925 102</b>	Glitter Tape, blanc	environ 1 m
<b>28 395 576</b>	Tampon encreur „Versicolor“ noir	1 pièce
<b>29 108 000</b>	Tampon „Happy Birthday“	1 pièce
<b>15 229 37</b>	Pierres strass acryliques, cristal 6, 10, 14 mm	10 pièces

### Tu as encore besoin de:

<b>89 234 000</b>	Support de découpe	1 pièce
<b>89 288 000</b>	Règle en aluminium longueur 30 cm	1 pièce
<b>89 577 000</b>	Couteau de précision	1 pièce

## Instructions

**1** Coupe du papier scrapbooking Double Dot ivoire aux dimensions 30 × 30 cm. Mesure alors les trois parties latérales avec 10 cm chacune.

Marque les quatre côtés extérieurs en diagonale avec un crayon et découpe-les pour les deux poches latérales. Dans l'idéal, les pièces latérales et le fond de la boîte sont pliés avec un plioir et une règle, de sorte que la boîte peut se déplier. A cet effet, les poches latérales sont fixées avec du ruban adhésif spécial double face.

**2** Intérieur: Coupe le papier scrapbooking Double Dot turquoise foncé pour le fond et les deux côtés latéraux à 9,6 × 9,6 cm. Pour les deux poches latérales, coupe le papier scrapbooking Double Dot, menthe à 9 × 9 cm. Si souhaité, tu peux mettre une inscription personnelle sur ces deux poches. Couper le papier scrapbooking Double Dot ivoire à 8 × 8 cm pour le milieu (fond).

**3** La boîte cadeau intérieure est faite avec le papier scrapbooking Double Dot turquoise foncé 18 × 18 cm. Les zones pointillées sont marqués et pliés à l'aide d'un crayon.

**CONSEIL:** Si tu tournes la feuille dans le sens des aiguilles d'une montre lors de la mesure, tu n'oublieras pas de marquer quelque chose.

**4** Ensuite, plier la boîte et décorer avec du Washi Tape. Les rabats extérieurs sont pliés vers l'intérieur, de sorte que la boîte puisse être



collée avec du ruban adhésif spécial double face et ainsi être fixée dans le Box. Découpe quelques fleurs avec les perforatrices fantaisie Pâquerettes. Fixe les pierres strass et ensuite les fleurs sur le cadeau avec de la colle pour papier et sur les poches latérales. Pour l'empreinte du tampon, coupe le papier scrapbooking Double Dot turquoise foncé à 6,7 × 9,5 cm, tamponner le motif et colle.

**5** Pour le couvercle, tu coupes le papier scrapbooking Double Dot turquoise foncé à 14,5 × 14,5 cm et plie-le aux endroits spécifiés selon le patron. Les rabats sont fixés avec le ruban adhésif spécial double face. Coupe environ 9,5 cm du Glitter-Tape blanc et couvre un côté du couvercle avec ce morceau. Tu recouvres les 3 autres côtés du couvercle de la même manière.

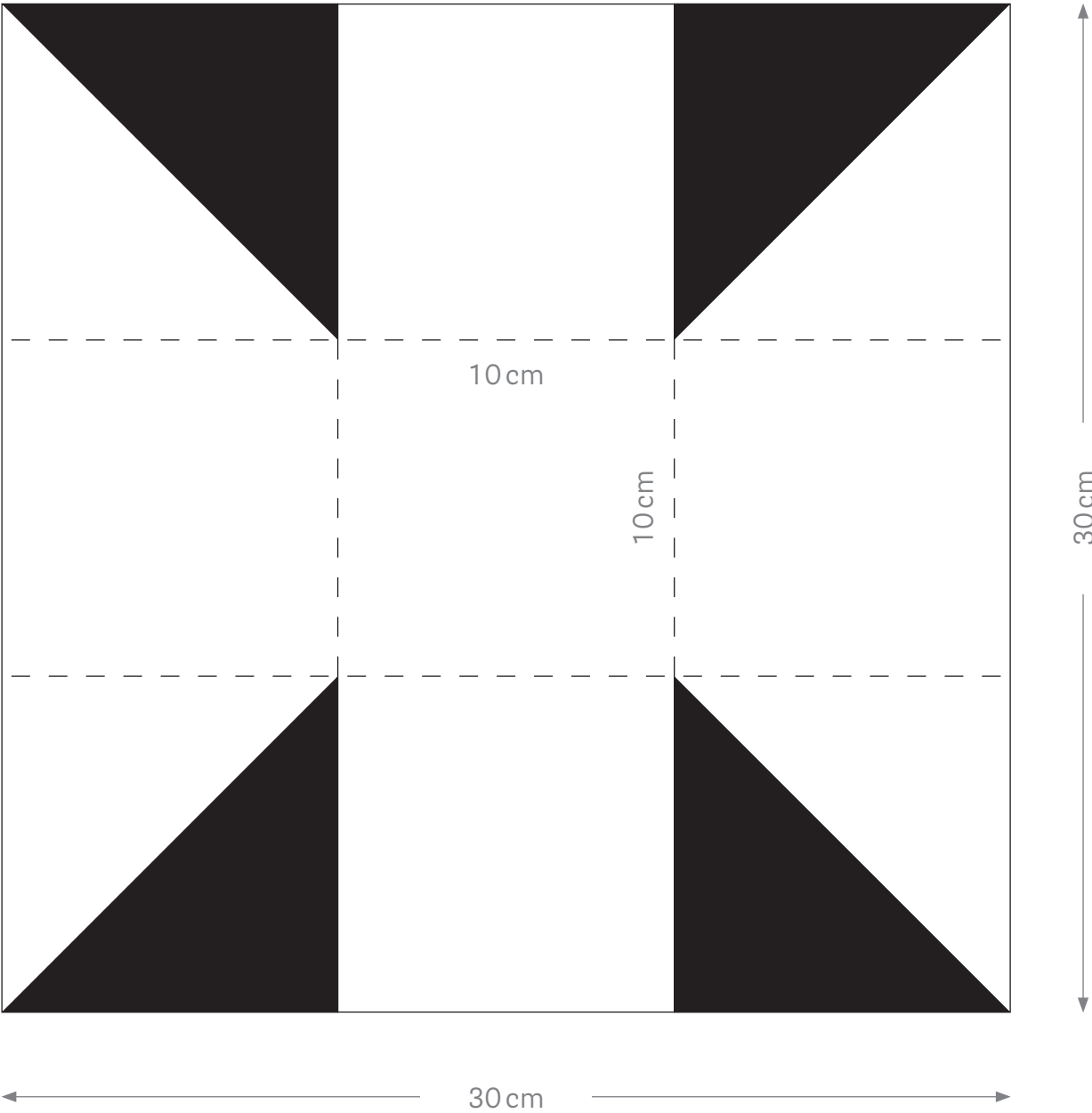
**6** Coupe un morceau de 8 × 8 cm dans le papier scrapbooking Double Dot, ivoire. Pour la boucle, tu coupes 25 × 1,5 cm dans le papier scrapbooking Double Dot turquoise foncé. Tu as besoin de 11 × 1,5 cm de cela pour la bande de la boucle. Fais une boucle au milieu et plie la bande d'environ 1 cm aux extrémités, puis colle-les légèrement à l'arrière. Colle maintenant le papier scrapbooking Double Dot, ivoire avec la boucle sur le couvercle. Ferme la boîte à l'aide du couvercle.

# Rayher.

[WWW.RAYHER.COM](http://WWW.RAYHER.COM)

© 2018, Rayher Hobby GmbH

Vous trouverez les spécifications des matériaux et les instructions sur notre site internet sous Idées créatives.

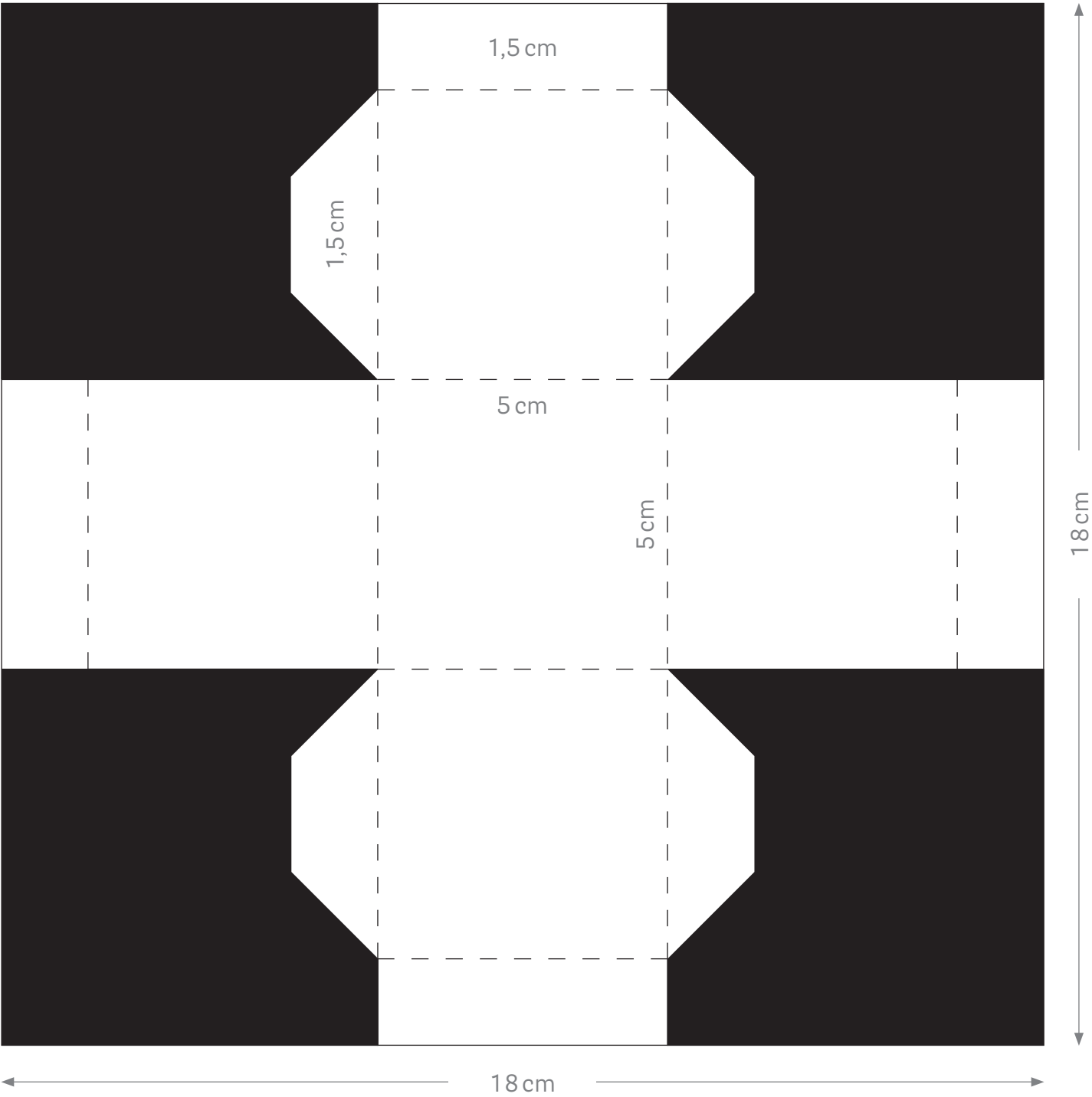


————— Ligne de coupe

- - - - - Ligne de pliage

 Découper

# CADEAU

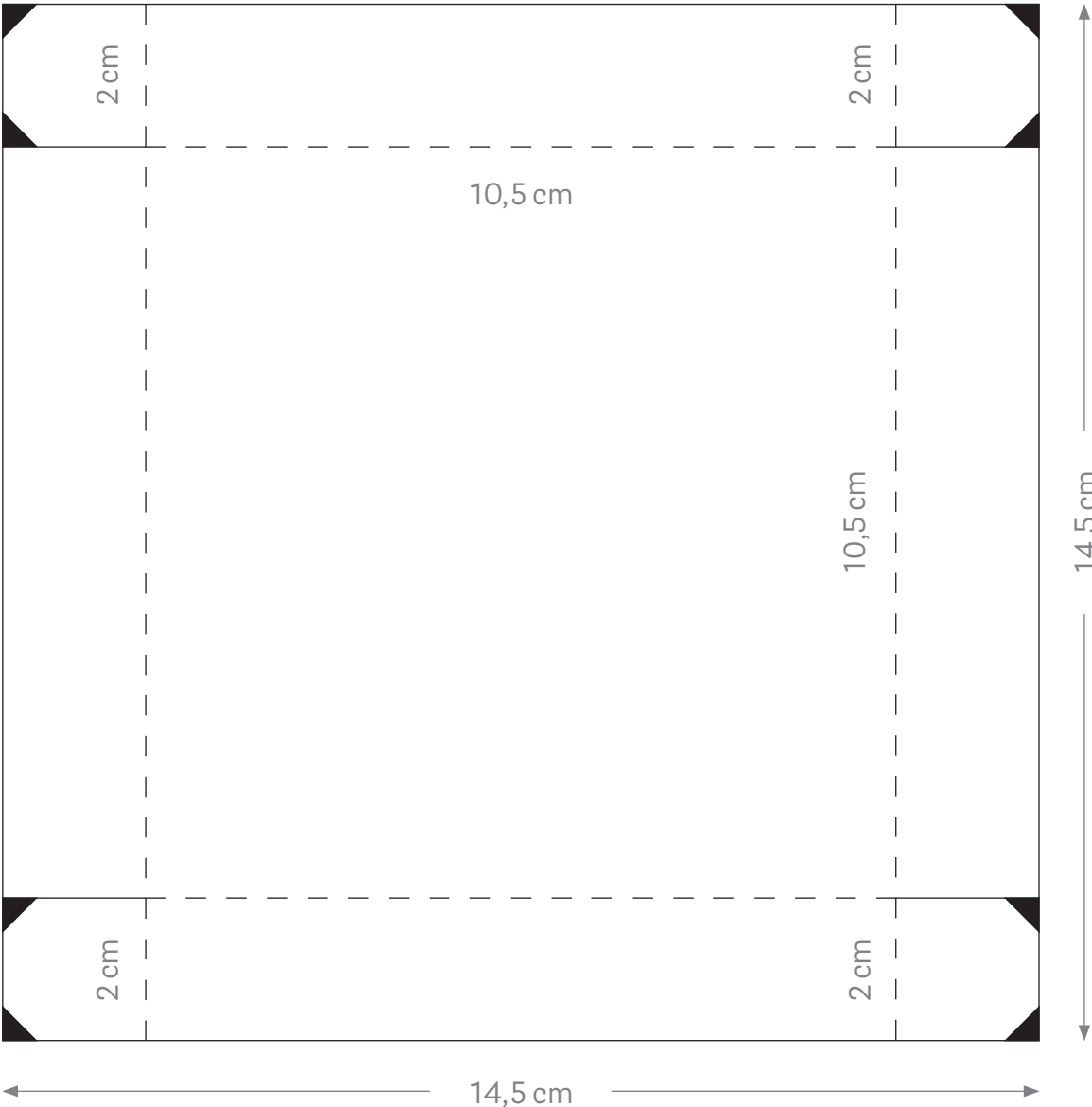


— Ligne de coupe

- - - Ligne de pliage

■ Découper

# COUVERCLE



————— Ligne de coupe

- - - - - Ligne de pliage

■ Découper