



**BASTELIDEE**

D

Romantisch und verspielt.  
Armbänder im Boho-Style.

[WWW.RAYHER.COM](http://WWW.RAYHER.COM)



## Verwendete Artikel:



**14 201 616** Glas Schliffperle ca. 30 Stück  
**89 085 37** Magic-Stretch, 0,5 mm ø,  
kristall 30 cm



**14 308 102** Metallic-Würfel, matt,  
weiß ca. 56 Stück  
**89 085 37** Magic-Stretch, 0,5 mm ø,  
kristall 30 cm



**14 401 616** Renaissance Glaswaxperlen,  
6 mm ø, gold ca. 31 Stück  
**89 085 37** Magic-Stretch, 0,5 mm ø,  
kristall 30 cm



**14 316 102** Metallic-Rocailles, matt, 4 mm ø,  
weiß ca. 68 Stück  
**14 401 616** Renaissance Glaswaxperlen,  
6 mm ø, gold 1 Stück  
**89 085 37** Magic-Stretch, 0,5 mm ø,  
kristall 30 cm



**74 991 000** Rohholzkugeln FSC 100%,  
10 mm ø ca. 20 Stück  
**89 085 37** Magic-Stretch, 0,5 mm ø,  
kristall 30 cm

### Zusätzlich benötigst du:

- 21 158 00** Spezial-Perlenufrehnadel, 11,4 cm  
**89 379 00** Spitze Papierschere  
**33 397 00** Schmuckkleber  
Holzspieß

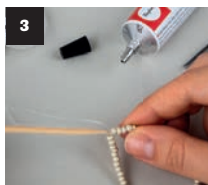
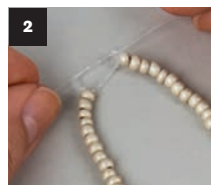
## Anleitung:

**1** Schneide dir 30 cm des Magic-Stretch-Fadens ab und fädle deine gewählten Perlen mit der Perlenufrehnadel auf den Faden auf.

**TIPP:** Achte darauf, das Fadenende gut festzuhalten!

**2** Die Anzahl der Perlen soll dein Handgelenk locker umschließen. Ermittle deine passende Größe und verknote die zwei Enden mit einem doppelten Überhandknoten.

**3** Den Knoten fixierst du zur Sicherheit mit Schmuckkleber mit Hilfe eines Holzspießes.





## Verwendete Artikel:

### Quastenanhänger

<b>22 194 06</b>	Karabiner-Schließe mit Ring, gold	1 Stück
<b>53 564 536</b>	Baumwoll- Garn "Stitch & Knot", haselnuss	1,5 m
<b>22 246 06</b>	Ringel, 8 mm ø, gold	1 Stück
<b>21 158 00</b>	Spezial-Perlenuffreihnadel, 11,4 cm	1 Stück

### Rohholzkugelanhänger

<b>22 194 06</b>	Karabiner-Schließe mit Ring, gold	1 Stück
<b>22 270 21</b>	Prismenstift, 0,6 mm ø, platin	1 Stück
<b>14 401 616</b>	Renaissance Glaswachperlen, 6 mm ø, gold	1 Stück
<b>74 991 000</b>	Rohholzkugeln FSC 100%, 10 mm ø	1 Stück
<b>14 201 616</b>	Glas Schliffperle, 6 mm ø, gold, halb opak	1 Stück
<b>14 316 102</b>	Metallic-Rocailles, matt, 4 mm ø, weiß	1 Stück

### Zusätzlich benötigst du:

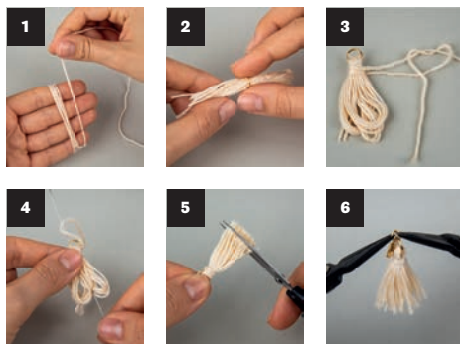
<b>33 397 00</b>	Schmuckkleber
<b>89 542 00</b>	Kettelzange für Schmuck
<b>89 541 00</b>	Flachrundzange
<b>89 379 00</b>	Spitze Papierschere

Lineal



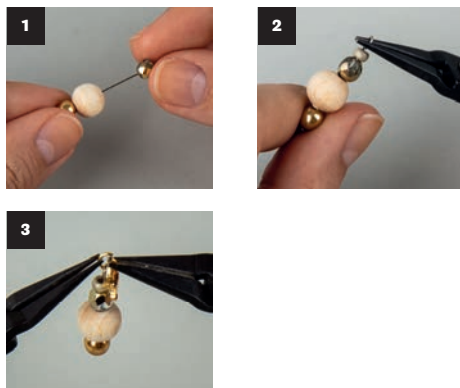
## Anleitung Quastenanhänger:

- 1 Wickle ca. 1,2 m des hellbeigen Baumwoll-Garns 8-mal um deine ausgestreckten vier Finger. Fäden abschneiden.
- 2 Stecke das Garnbündel bis zur Hälfte in den 8 mm Ringel. Lege die beiden Enden zusammen und streiche die Fäden nach unten.
- 3 Mit den restlichen 30 cm Garn fixierst du die Quaste mit ca. 4-5 Wicklungen unterhalb des Ringels und einem doppelten Überhandknoten.
- 4 Die beiden Enden versteckst du mit Hilfe der Perlenuffreihnadel im Kern der Quaste.
- 5 Schneide die Quaste gleichmäßig auf ca. 2,5 cm Länge zu.
- 6 Den Ringel der Karabiner-Schließe montierst du als Verbindungselement zwischen Karabiner und dem Ringel der Quaste. Dazu verwendest du die zwei Schmuckzangen (Kettel- und Flachrundzange).



## Anleitung Rohholzkugelanhänger:

- 1 Stecke die Renaissance Glaswachperle, die Rohholzkugel, die Glas Schliffperle und zum Schluss die Metallic-Rocailles auf den Prismenstift.
- 2 Biege das restliche Stück des Prismenstiftes mit der Kettelzange zu einem Ringel.
- 3 Den Ringel der Karabiner-Schließe montierst du als Verbindungselement zwischen Karabiner und dem gebogenen Ringel. Dazu verwendest du die zwei Schmuckzangen (Kettel- und Flachrundzange).







*Rayher.*

**WWW.RAYHER.COM**

Mehr Bastelideen und zusätzliche Materialinfos findest du auf unserer Website. Newsletter abonniert, immer informiert!  
Kreativ-Hotline: 0 73 92 / 70 05-555

© 2022, Rayher Hobby GmbH

