

BASTELIDEE

D

Gold-glänzender Kerzenschein.
Betonschale aus dem
5 in 1 Kreativ-Beton.

WWW.RAYHER.COM



Verwendete Artikel:

34 463 558	Kreativ-Beton 5 in 1	ca. 250 g
35 014 616	Extreme Sheen, gold	ca. 1/30 Flasche
38 000 576	Allesfarbe, schwarz	ca. 1/50 Flasche
69 078 000	Schleifpapier	1 Stück
56 874 000	Teelichthalter aus Glas	1 Stück

Luftballon, Teelicht

Zusätzlich benötigst du:

37 080 000	Pinselfet Hobby Kreativ	1 Set
37 041 000	Pinselfwaschtopf	

Stabile Malunterlage, Becher zum Anrühren, stabiler Behälter als Luftballon-Ständer, Einweghandschuhe, Küchenrolle, Alufolie, Waage

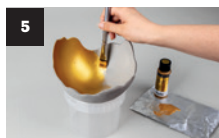
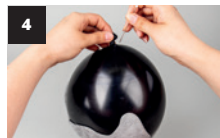
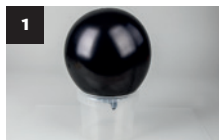
Anleitung:

1 Blase den Luftballon auf und verknote ihn gut, damit keine Luft austritt. Platziere den Luftballon nach dem Knoten nach unten standsicher auf einem passenden Behälter.

2 Für den nächsten Schritt verwendest du Einweghandschuhe. Mische ca. 250 g Kreativ-Beton 5 in 1 mit ca. 35 ml Wasser. Beim Mischen das Wasser langsam, nach und nach, unter ständigem Kneten beimischen. Knete die krümelige Mischung zügig, am besten auf einer Unterlage (bspw. stabile Malunterlage), bis eine gut formbare Masse entsteht.

3 Trage die Betonmasse mit deinen Händen auf den Luftballon auf und modelliere die Masse leicht um den Ballon. Die Betonmasse entwickelt eine leichte Fließbewegung, deshalb benötigst du hierfür wenig Druck. Durch etwas „Nachhelfen“ mit deinen Handflächen verteilst du die Masse unregelmäßig über dem Luftballon. Somit entstehen unterschiedliche und schöne Ränder an der Betonschale.

4 Lass die Schale mindestens 2 Stunden (am besten über Nacht) auf dem Luftballon trocknen. Anschließend kannst du mit einer kleinen Nadel die Luft aus dem Ballon lassen. Kleine, unerwünschte Ränder kannst du vorsichtig mit einem Schleifpapier entfernen.



5 Bemale mit der Farbe Extreme Sheen gold die Betonschale innen komplett aus. Evtl. ist ein 2. Anstrich empfehlenswert. Trocken lassen.

6 Zum Schluss bemalst du mit der Allesfarbe schwarz den Rand deiner modellierten Betonschale und lässt sie nochmal trocknen.

7 Komplettiere deine gestaltete Betonschale noch mit dem Teelichthalter und einem Teelicht.

* ohne Trocknungszeit

Rayher.

WWW.RAYHER.COM

Mehr Bastelideen und zusätzliche Materialinfos findest du auf unserer Website. Newsletter abonnieren, immer informiert!
Kreativ-Hotline: 0 73 92 / 70 05-555

