



**CONSEIL PRATIQUE**

**F**

# Pommeau déco en béton "Cercle"

[WWW.RAYHER.COM](http://WWW.RAYHER.COM)

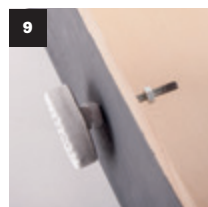
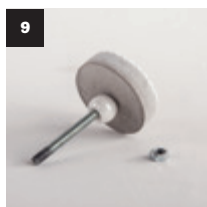
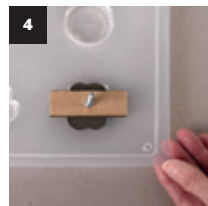


## Articles utilisés:

<b>36029000</b>	Moule „Cercle“ ø 5,5 cm	1 pce
<b>36052000</b>	Kit pour couler des pommeaux déco	1 sct
<b>34166000</b>	Béton pour bijouterie	30 g
<b>3395208</b>	Plaque crepla 3 mm	un peu
<b>14562801</b>	Perle de verre à grand trou 12 mm	1 pce
<b>38867102</b>	Chalky Finish	un peu

## Tu as encore besoin de:

Conteneur pour mélanger le béton, spatule en bois, huile alimentaire, pinceau, papier émeri, des ciseaux



## Instructions:

**1** Pour la préparation, découper de la plaque crepla un cercle dans la taille du diamètre intérieur du moule. Pour obtenir un effet particulier, couper ensuite un petit „morceau de gâteau“ dans le cercle en crepla, mettre le restant du cercle dans le moule et enduire aussi bien le moule que le moule avec l'huile alimentaire.

**2** Poser le moule à plat sur la surface de travail. Pour une position sûre, tu peux te débrouiller avec une serviette ou un lit de sable.

**3** Ensuite monter le kit de vis. Pour ce faire, passer la vis dans le dispositif de fixation puis fixer l'écrou, de sorte que la vis a la taille appropriée pour le pommeau déco en béton.

**4** Mélanger 30 g de béton pour bijouterie selon la notice dans le paquet et verser le tout dans le moule préparé. Enfoncer la tête de la vis au milieu.

**5** Laisser sécher pendant 24 heures.

**6** Le pommeau coulé peut maintenant être démoulé en appuyant légèrement sur le dos du moule. Ne pas tirer à la vis ! Ensuite nettoyer le moule à fond avec un détergent.

**7** Enlever le morceau de crepla du pommeau en béton.

**8** Si des inégalités ou des petites bavures se sont produites, tu peux encore les corriger avec du papier émeri, si nécessaire. Ensuite laisser sécher le pommeau encore une fois complètement et le peindre si souhaité.

**9** Maintenant tu peux placer le pommeau décoratif à ton objet désiré. Comme petit espaceur, tu peux encore mettre une perle à grand trou sur la vis.

**10** Si la vis est trop longue pour le tiroir, tu peux sans problème couper la partie qui dépasse avec un outil approprié (p. ex. une pince coupante) et abraser le bout.

# Rayher.

[WWW.RAYHER.COM](http://WWW.RAYHER.COM)

© 2016, Rayher Hobby GmbH

Vous trouverez les spécifications des matériaux et les instructions sur notre site internet sous Idées créatives.