



BASTELTIPP



Winterliches Weihnachtsdorf. Adventskalender aus Papiertüten.



Verwendete Artikel:

67 392 000 BP Adventskalender Tüthenhäuser 1 Stück

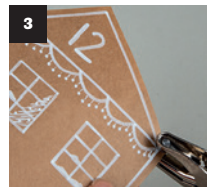
Zusätzlich benötigst du:

33 487 000 Klebefix-Pen
89 324 00 Lochzange, 3 mm ø
Schere

Anleitung:

- 1 Nimm eine Papiertüte und zeichne mit dem Acryl-Marker aus der Bastelpackung nach Belieben dein Haus auf. Als Anregung dienen dir die im Bild dargestellten Häuser.
- 2 Schneide nun die Kontur des Daches entsprechend deiner Zeichnung mit einem Abstand von wenigen Millimetern nach.
- 3 In die Ecken des Dachs stanzt du mit der Lochzange ein Loch.
- 4 Durch das Loch ziehst du das Bäckergarn aus der Bastelpackung, mit dem du die Papiertüte verschließen kannst.

Gestalte auf diese Art und Weise 24 Papierhäuser und arrangiere sie mit Schnee, Zweigen oder weihnachtlichen Accessoires zu deiner ganz persönlichen Winterlandschaft.



Rayher.

WWW.RAYHER.COM

Mehr Bastelideen und zusätzliche Materialinfos findest du auf unserer Website. Newsletter abonniert, immer informiert!
Kreativ-Hotline: 0 73 92 / 70 05-555

