



Sei dein eigener Schmuck-  
Designer.  
Mit Rayher Schmuck-Beton.

D

WIR HABEN BETON NEU ERFUNDEN.

[WWW.RAYHER.COM](http://WWW.RAYHER.COM)

## Gieß deine Schmuck-Ideen in Form

Beton ist längst mehr als ein Wohn- und Dekotrend. Auch Schmuckdesigner haben Beton längst als interessanten, ausdrucksstarken Werkstoff entdeckt und schaffen damit außergewöhnliche Schmuckstücke mit einzigartigem Charakter.

Ab sofort gießt du dir deine Schmuck-Ideen zuhause ganz einfach selbst in Form. Mit dem neu entwickelten Rayher Schmuck-Beton und speziell für die Schmuckgestaltung konzipierten Gießformen gelingen auch Einsteigern schnell atemberaubende Schmuckstücke. Sei dein eigener Schmuck-Designer!



### **Neu: Rayher Schmuck-Beton – für Beton-Schmuck**

Rayher Schmuck-Beton ist ultrafein, gebrauchsfertig und staubarm. Damit ist es jetzt so einfach wie noch nie, individuellen Trendschmuck selbst zu gestalten.

## Alles was du brauchst:

Rayher Schmuck-Beton (1), Wasser (2), Gießformen (3), Schmuck-Zubehör (4)  
– bei Bedarf Dekomaterial, z.B. Rayher Deco-Metall (5).



## So einfach wirst du zum Schmuck-Designer:

Du brauchst nicht viel, um loszulegen. Von Rayher gibt es alles, was du zum kreativen Gestalten von individuellem Beton-Schmuck brauchst: Rayher Schmuck-Beton\*, Schmuck-Gießformen, Schmuck-Zubehör (Ketten, Anhänger, Ringe usw.) – sowie vielfältiges Dekomaterial für faszinierende Effekte.

**\* Ultrafein, gebrauchsfertig, staubarm**



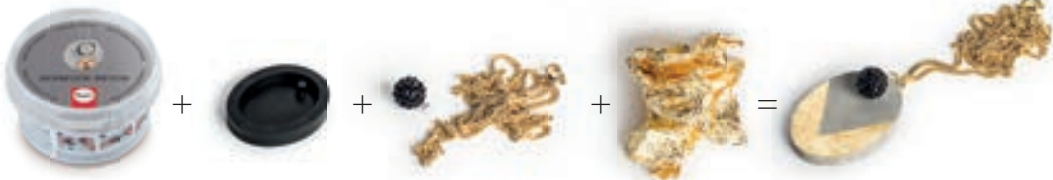
### So easy ist es, Beton-Schmuck zu gießen:

Schmuck-Beton in Wasser anrühren (1) und in die Form gießen (2), nach dem Aushärten entformen (3). Schmuckstück in deinem Wunsch-Stil gestalten (4).

## Beton-Schmuck leicht gemacht

Mit Rayher Schmuck-Beton gestaltest du im Nu vielfältige, ausdrucksstarke Schmuckstücke aus Beton wie Anhänger, Ohrhänger oder Ringe. Der speziell für Beton-Schmuck entwickelte Rayher Schmuck-Beton hat den typischen Beton-Charakter, ist wetter- und frostfest, dabei aber ultrafein für gleichmäßig schöne Gießergebnisse.

Beton-Schmuck aus Rayher Schmuck-Beton ist verblüffend leicht und angenehm zu tragen, mit vielen Materialien zu kombinieren und lässt sich ganz einfach z. B. mit Rayher Deco-Metall (oben), Rayher Chalky Finish Kreidefarbe (rechts) oder mit anderen kreativen Techniken veredeln. So entstehen schnell phantastische Schmuck- und Geschenk-Ideen in unterschiedlichsten Styles, von pur oder sportiv bis elegant und edel. Deiner Phantasie sind keine Grenzen gesetzt...







### **Beton-Schmuck pur**

Mehr als Rayher Schmuck-Beton und die passenden Schmuckzutaten brauchst du nicht für den angesagten puristischen Beton-Look.

↑ [Art. 14 769 576](#)

↓ [Art. 22 307 21](#)



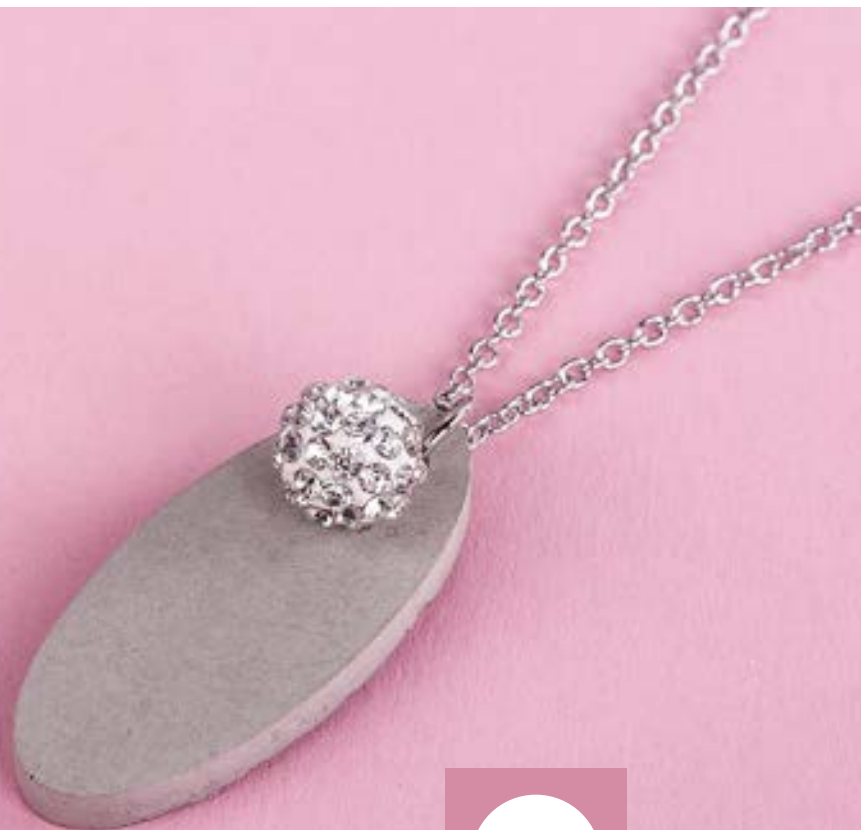


↑ Art. 36 057 000



↓ Art. 36 056 000

↑ Art. 36 055 000



*Rayher.*



↓ Art. 2227606

↑ Art. 2171506

↓ Art. 2266289



### **Glanzvoller Auftritt**

Mit Rayher Deco-Metall (gold) und den passenden Schmuckelementen schaffst du edlen Beton-Schmuck in Goldoptik für besondere Momente.





### **Faszinierende Effekte – spielend einfach**

Mit der Rayher Spiegelfolie kreierst du tolle, individuelle Schmuckstücke. Und so geht's: Motiv mit dem Folienkleber aufschablonieren, trocknen lassen, Spiegelfolie aufdrücken und wieder abziehen. Fertig.



*Rayher.*



◀ Art. 15382606  
Art. 15217606  
Art. 14788120

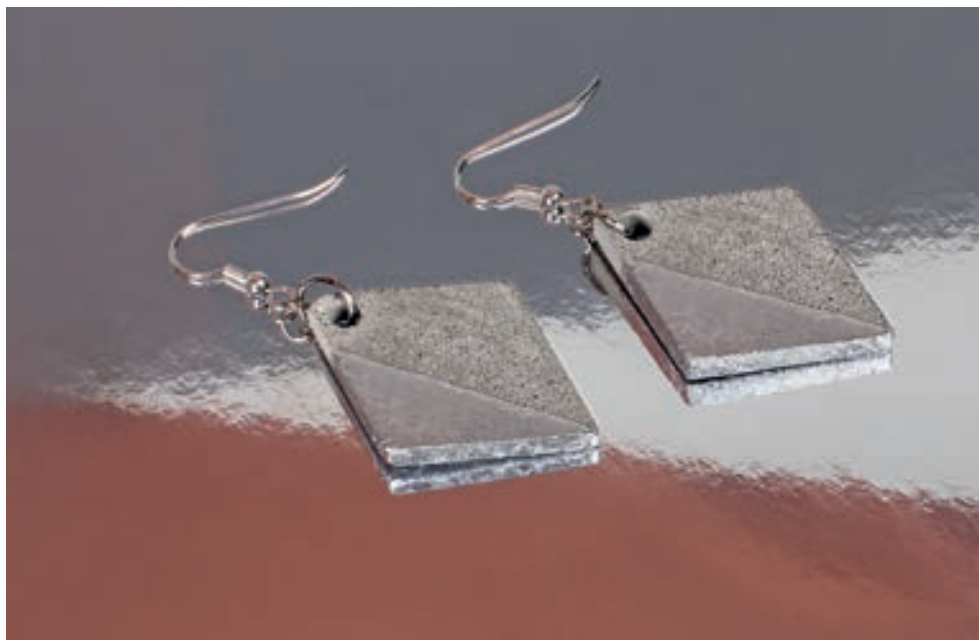


Art. 14787574

### **Elegante Kombination**

Beton harmoniert auch hervorragend mit Silber (z. B. mit Rayher Deco-Metall und passendem Schmuckzubehör).

Perfekt für alle, die zurückhaltende Eleganz bevorzugen.



Art. 21 71522 [↗](#)

[↓](#) Art. 2235622



## Reizvoller Kontrast

Beton-Schmuck kombiniert mit Rayher Deco-Metall in Kupfer und passenden Schmuckaccessoires – für außergewöhnliche Schmuck-Unikate.



Art. 14650572 ↓

Art. 2227622 ↑





Art. 21 71524 ➤



Art. 8301801 + 35007576 ↓

Art. 8301802 + 35007102 ↑







← Art. 81 283 06

Art. 33 384 00 ↑

### **Beton-Schmuck sportiv**

Kreativer Material-Mix sorgt für interessante Beton-Schmuck-Unikate: Mit dem Rayher Acryl-Marker und Spiegelfolie gestaltest du Beton-Schmuck im jungen, lässigen Casual Style.



Art. 14.768.572 ↓

↑ Art. 22.877.22



### **Beton-Schmuck mit Charme**

Schmuck-Beton, kombiniert mit reizenden Rayher Charms: Fertig sind hübsche, stilvolle Schmuck-Ideen, die du ganz schnell und einfach umsetzen kannst und die auch als Geschenkidee super ankommen...

## Lass deine Phantasie frei!

Experimentiere mit Gießformen, Schmuck-Zubehör und Deko-Material. Entwirf deine eigene, individuelle Beton-Schmuck-Kollektion und überrasche Freunde und Bekannte. Sei dein eigener Schmuck-Designer!

↓ Art. 59 497 000



**DIY**  
Set



↑ Art. 34 196 000



↑ Kreativ-Beton (z.B. 34 152 000)



**NEU**

↑ Kreativ-Knetbeton (z.B. 34 211 000)

Rayher Schmuck-Beton,  
300 g-Eimer  
Art. 34 166 000 (9)



Rayher Schmuck-Beton, Kreativ-Beton und Kreativ-Knetbeton findest du bei unseren Stützpunkthändlern, im gut sortierten Bastelfachhandel oder direkt in unserem Onlineshop.

*Rayher.*

[WWW.RAYHER.COM](http://WWW.RAYHER.COM)

Materialangaben und Anleitungen findest du auf unserer Website.  
Newsletter abonniert, immer informiert!  
Kreativ-Hotline: 0 73 92 / 70 05-555



© 2016, Rayher Hobby GmbH

Art.-Nr. 99 966 000



4 006166 275067