



Sei dein eigener Schmuck-
Designer.
Mit Rayher Schmuck-Beton.

D

WIR HABEN BETON NEU ERFUNDEN.

WWW.RAYHER.COM

Gieß deine Schmuck-Ideen in Form

Beton ist längst mehr als ein Wohn- und Dekotrend. Auch Schmuckdesigner haben Beton längst als interessanten, ausdrucksstarken Werkstoff entdeckt und schaffen damit außergewöhnliche Schmuckstücke mit einzigartigem Charakter.

Ab sofort gießt du dir deine Schmuck-Ideen zuhause ganz einfach selbst in Form. Mit dem neu entwickelten Rayher Schmuck-Beton und speziell für die Schmuckgestaltung konzipierten Gießformen gelingen auch Einsteigern schnell atemberaubende Schmuckstücke. Sei dein eigener Schmuck-Designer!



Neu: Rayher Schmuck-Beton – für Beton-Schmuck

Rayher Schmuck-Beton ist ultrafein, gebrauchsfertig und staubarm. Damit ist es jetzt so einfach wie noch nie, individuellen Trendschmuck selbst zu gestalten.

Alles was du brauchst:

Rayher Schmuck-Beton (1), Wasser (2), Gießformen (3), Schmuck-Zubehör (4)
– bei Bedarf Dekomaterial, z.B. Rayher Deco-Metall (5).



So einfach wirst du zum Schmuck-Designer:

Du brauchst nicht viel, um loszulegen. Von Rayher gibt es alles, was du zum kreativen Gestalten von individuellem Beton-Schmuck brauchst: Rayher Schmuck-Beton*, Schmuck-Gießformen, Schmuck-Zubehör (Ketten, Anhänger, Ringe usw.) – sowie vielfältiges Dekomaterial für faszinierende Effekte.

*** Ultrafein, gebrauchsfertig, staubarm**



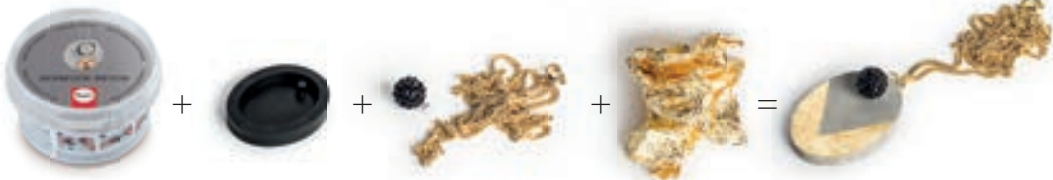
So easy ist es, Beton-Schmuck zu gießen:

Schmuck-Beton in Wasser anrühren (1) und in die Form gießen (2), nach dem Aushärten entformen (3). Schmuckstück in deinem Wunsch-Stil gestalten (4).

Beton-Schmuck leicht gemacht

Mit Rayher Schmuck-Beton gestaltest du im Nu vielfältige, ausdrucksstarke Schmuckstücke aus Beton wie Anhänger, Ohrhänger oder Ringe. Der speziell für Beton-Schmuck entwickelte Rayher Schmuck-Beton hat den typischen Beton-Charakter, ist wetter- und frostfest, dabei aber ultrafein für gleichmäßig schöne Gießergebnisse.

Beton-Schmuck aus Rayher Schmuck-Beton ist verblüffend leicht und angenehm zu tragen, mit vielen Materialien zu kombinieren und lässt sich ganz einfach z. B. mit Rayher Deco-Metall (oben), Rayher Chalky Finish Kreidefarbe (rechts) oder mit anderen kreativen Techniken veredeln. So entstehen schnell phantastische Schmuck- und Geschenk-Ideen in unterschiedlichsten Styles, von pur oder sportiv bis elegant und edel. Deiner Phantasie sind keine Grenzen gesetzt...







Beton-Schmuck pur

Mehr als Rayher Schmuck-Beton und die passenden Schmuckzutaten brauchst du nicht für den angesagten puristischen Beton-Look.

↑ [Art. 14 769 576](#)

↓ [Art. 22 307 21](#)



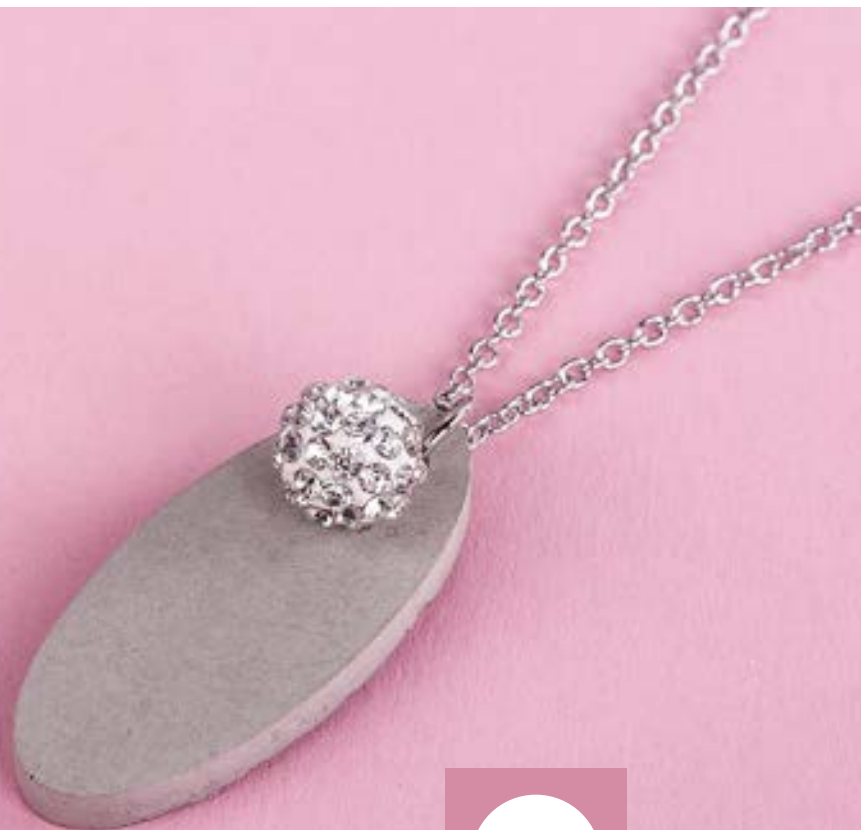


↑ Art. 36 057 000



↓ Art. 36 056 000

↑ Art. 36 055 000



Rayher.



↓ Art. 2227606

↑ Art. 2171506

↓ Art. 2266289



Glanzvoller Auftritt

Mit Rayher Deco-Metall (gold) und den passenden Schmuckelementen schaffst du edlen Beton-Schmuck in Goldoptik für besondere Momente.



Faszinierende Effekte – spielend einfach

Mit der Rayher Spiegelfolie kreierst du tolle, individuelle Schmuckstücke. Und so geht's: Motiv mit dem Folienkleber aufschablonieren, trocknen lassen, Spiegelfolie aufdrücken und wieder abziehen. Fertig.



Rayher.



Art. 15382606
Art. 15217606
Art. 14788120

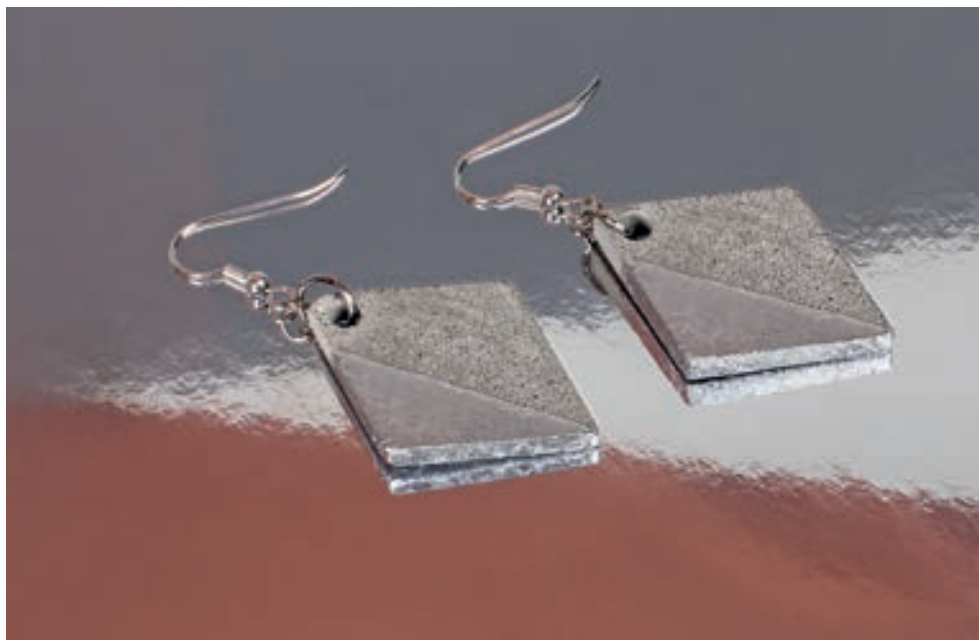


Art. 14787574

Elegante Kombination

Beton harmoniert auch hervorragend mit Silber (z. B. mit Rayher Deco-Metall und passendem Schmuckzubehör).

Perfekt für alle, die zurückhaltende Eleganz bevorzugen.



Art. 21 71522 [↗](#)

[↓](#) Art. 2235622



Reizvoller Kontrast

Beton-Schmuck kombiniert mit Rayher Deco-Metall in Kupfer und passenden Schmuckaccessoires – für außergewöhnliche Schmuck-Unikate.



Art. 14650572 ↓

Art. 2227622 ↑





Art. 21 71524 ➤



Art. 8301801 + 35007576 ↓

Art. 8301802 + 35007102 ↑





← Art. 81 283 06

Art. 33 384 00 ↑

Beton-Schmuck sportiv

Kreativer Material-Mix sorgt für interessante Beton-Schmuck-Unikate: Mit dem Rayher Acryl-Marker und Spiegelfolie gestaltest du Beton-Schmuck im jungen, lässigen Casual Style.



Art. 14.768.572 ↓

↑ Art. 22.877.22



Beton-Schmuck mit Charme

Schmuck-Beton, kombiniert mit reizenden Rayher Charms: Fertig sind hübsche, stilvolle Schmuck-Ideen, die du ganz schnell und einfach umsetzen kannst und die auch als Geschenkidee super ankommen...

Lass deine Phantasie frei!

Experimentiere mit Gießformen, Schmuck-Zubehör und Deko-Material. Entwirf deine eigene, individuelle Beton-Schmuck-Kollektion und überrasche Freunde und Bekannte. Sei dein eigener Schmuck-Designer!

↓ Art. 59 497 000



DIY
Set



↑ Art. 34 196 000



↑ Kreativ-Beton (z.B. 34 152 000)



NEU

↑ Kreativ-Knetbeton (z.B. 34 211 000)

Rayher Schmuck-Beton,
300 g-Eimer
Art. 34 166 000 (9)



Rayher Schmuck-Beton, Kreativ-Beton und Kreativ-Knetbeton findest du bei unseren Stützpunkthändlern, im gut sortierten Bastelfachhandel oder direkt in unserem Onlineshop.

Rayher.

WWW.RAYHER.COM

Materialangaben und Anleitungen findest du auf unserer Website.
Newsletter abonniert, immer informiert!
Kreativ-Hotline: 0 73 92 / 70 05-555



© 2016, Rayher Hobby GmbH

Art.-Nr. 99 966 000



4 006166 275067